



Co-funded by  
the European Union

Co-funded by:



iasis



---

## ΣΠΑΜΕ ΤΑ ΔΕΣΜΑ ΤΗΣ ΕΜΦΥΛΗΣ ΒΙΑΣ

### ΣΤΗΝ ΕΡΓΑΣΙΑ

---

## Εκπαιδευτικό Υλικό Παραδοτέου 2.1: Εκπαιδευτικές Δράσεις για την Πρόληψη της Έμφυλης Βίας

Δημιουργήθηκε από

iasis

«Με τη χρηματοδότηση της Ευρωπαϊκής Ένωσης. Οι απόψεις και οι γνώμες που διατυπώνονται εκφράζουν αποκλειστικά τις απόψεις των συντακτών και δεν αντιπροσωπεύουν κατ' ανάγκη τις απόψεις της Ευρωπαϊκής Ένωσης, της Ευρωπαϊκής Επιτροπής, του Ιδρύματος Μποδοσάκη ή του Κέντρου Στήριξης ΜΚΟ. Η Ευρωπαϊκή Ένωση, η Ευρωπαϊκή Επιτροπή, το Ίδρυμα Μποδοσάκη και το Κέντρο Στήριξης ΜΚΟ δεν μπορούν να θεωρηθούν υπεύθυνοι για τις εκφραζόμενες απόψεις.»

«Το έργο Σπάμε τα Δεσμά της Έμφυλης Βίας στην Εργασία υλοποιείται στο πλαίσιο του προγράμματος PREVENT, με φορέα υλοποίησης την ΑμΚΕ ΙΑΣΙΣ και εταίρο την Ελληνική Εταιρεία Νόσου Alzheimer και Συγγενών Διαταραχών Χαλκίδας. Το έργο "Preventing gender-based violence and violence against children" (PREVENT) έχει ως στόχο την πρόληψη και καταπολέμηση της έμφυλης βίας και της βίας κατά των παιδιών, μέσω της στήριξης οργανώσεων της Κοινωνίας των Πολιτών (ΟΚοιΠ) στην Ελλάδα και την Κύπρο που δραστηριοποιούνται σε αυτούς τους τομείς, καθώς και της ενίσχυσης των γνώσεων, των ικανοτήτων και της βιωσιμότητάς τους. Το PREVENT συγχρηματοδοτείται από την Ευρωπαϊκή Ένωση μέσω του προγράμματος Citizens, Equality, Rights and Values (CERV), το Ίδρυμα Μποδοσάκη και το Κέντρο Στήριξης ΜΚΟ με συνολικό ποσό επιχορήγησης €2,3 εκ. Συντονιστής του PREVENT είναι το Ίδρυμα Μποδοσάκη (Ελλάδα), σε σύμπραξη με το Κέντρο Στήριξης ΜΚΟ (Κύπρος).»



Co-funded by  
the European Union

Co-funded by:



## Περιεχόμενα

<b>1. Εκπαιδευτικό Υλικό Παραδοτέου 2.1: Εκπαιδευτικές Δράσεις για την Πρόληψη της Έμφυλης Βίας</b> .....	<b>3</b>
---	----------

«Με τη χρηματοδότηση της Ευρωπαϊκής Ένωσης. Οι απόψεις και οι γνώμες που διατυπώνονται εκφράζουν αποκλειστικά τις απόψεις των συντακτών και δεν αντιπροσωπεύουν κατ' ανάγκη τις απόψεις της Ευρωπαϊκής Ένωσης, της Ευρωπαϊκής Επιτροπής, του Ιδρύματος Μποδοσάκη ή του Κέντρου Στήριξης ΜΚΟ. Η Ευρωπαϊκή Ένωση, η Ευρωπαϊκή Επιτροπή, το Ίδρυμα Μποδοσάκη και το Κέντρο Στήριξης ΜΚΟ δεν μπορούν να θεωρηθούν υπεύθυνοι για τις εκφραζόμενες απόψεις.»

«Το έργο Σπάμε τα Δεσμά της Έμφυλης Βίας στην Εργασία υλοποιείται στο πλαίσιο του προγράμματος PREVENT, με φορέα υλοποίησης την ΑμΚΕ ΙΑΣΙΣ και εταίρο την Ελληνική Εταιρεία Νόσου Alzheimer και Συγγενών Διαταραχών Χαλκίδας. Το έργο "Preventing gender-based violence and violence against children" (PREVENT) έχει ως στόχο την πρόληψη και καταπολέμηση της έμφυλης βίας και της βίας κατά των παιδιών, μέσω της στήριξης οργανώσεων της Κοινωνίας των Πολιτών (ΟΚοιΠ) στην Ελλάδα και την Κύπρο που δραστηριοποιούνται σε αυτούς τους τομείς, καθώς και της ενίσχυσης των γνώσεων, των ικανοτήτων και της βιωσιμότητάς τους. Το PREVENT συγχρηματοδοτείται από την Ευρωπαϊκή Ένωση μέσω του προγράμματος Citizens, Equality, Rights and Values (CERV), το Ίδρυμα Μποδοσάκη και το Κέντρο Στήριξης ΜΚΟ με συνολικό ποσό επιχορήγησης €2,3 εκ. Συντονιστής του PREVENT είναι το Ίδρυμα Μποδοσάκη (Ελλάδα), σε σύμπραξη με το Κέντρο Στήριξης ΜΚΟ (Κύπρος).»



Co-funded by  
the European Union

Co-funded by:



BODOSSAKI  
FOUNDATION



NGO  
SUPPORT CENTRE



iasis remind  
Ελληνική Εταιρεία Νόσου Alzheimer  
& Συγγενών Διαταραχών Μνήμης

## 1. Εκπαιδευτικό Υλικό Παραδοτέου 2.1: Εκπαιδευτικές Δράσεις για την Πρόληψη της Έμφυλης Βίας

Το εκπαιδευτικό υλικό που αξιοποιήθηκε για την υλοποίηση του Παραδοτέου 2.1 σχεδιάστηκε με τρόπο συστηματικό και τεκμηριωμένο, προκειμένου να υποστηρίξει τους στόχους του έργου για την πρόληψη και αντιμετώπιση της έμφυλης βίας στον εργασιακό χώρο. Όπως αποτυπώνεται στις εισαγωγικές ενότητες της παρουσίασης, το πρόγραμμα στοχεύει στην ενίσχυση της οργανωσιακής κουλτούρας με όρους σεβασμού, ισότητας και ασφάλειας, προωθώντας ένα πλαίσιο μηδενικής ανοχής στη βία και τις διακρίσεις. Το υλικό ήταν κοινό και για τους δύο τύπους εκπαιδεύσεων.

Σε επίπεδο θεματικής διάρθρωσης, το υλικό περιλάμβανε ενότητες σχετικές με βασικές έννοιες (οργανωσιακή κουλτούρα, συναισθηματικό κλίμα, έμφυλη βία, δυναμική εξουσίας), την ανάλυση παραγόντων κινδύνου και προειδοποιητικών ενδείξεων, καθώς και τη διάκριση της έμφυλης βίας από άλλες μορφές βίας στον εργασιακό χώρο. Παράλληλα, έγινε αναφορά στο ισχύον νομοθετικό πλαίσιο και ιδίως στον Ν. 4808/2021, ενισχύοντας την κατανόηση των θεσμικών υποχρεώσεων και των προβλεπόμενων διαδικασιών πρόληψης και αναφοράς. Η μεθοδολογική προσέγγιση περιλάμβανε συνδυασμό θεωρητικής τεκμηρίωσης και βιωματικών εργαλείων (μελέτες περίπτωσης, ερωτήσεις αναστοχασμού, role play), με στόχο τη διευκόλυνση της ενεργού συμμετοχής και της πρακτικής εφαρμογής των γνώσεων.

Ιδιαίτερη έμφαση δόθηκε στην ανάπτυξη δεξιοτήτων αποτελεσματικής επικοινωνίας, στην ενίσχυση αξιόπιστων μηχανισμών αναφοράς, καθώς και στη διαμόρφωση πολιτικών και καλών πρακτικών για τη δημιουργία ασφαλών και συμπεριληπτικών εργασιακών περιβαλλόντων.

Το σύνολο του εκπαιδευτικού υλικού λειτούργησε ως εργαλείο ευαισθητοποίησης, ενδυνάμωσης και ενίσχυσης της θεσμικής ετοιμότητας των συμμετεχόντων. Το πλήρες εκπαιδευτικό υλικό παρατίθεται κατωτέρω, στο πλαίσιο της παρούσας έκθεσης, προς πληρέστερη τεκμηρίωση του Παραδοτέου 2.1.

«Με τη χρηματοδότηση της Ευρωπαϊκής Ένωσης. Οι απόψεις και οι γνώμες που διατυπώνονται εκφράζουν αποκλειστικά τις απόψεις των συντακτών και δεν αντιπροσωπεύουν κατ' ανάγκη τις απόψεις της Ευρωπαϊκής Ένωσης, της Ευρωπαϊκής Επιτροπής, του Ιδρύματος Μποδοσάκη ή του Κέντρου Στήριξης ΜΚΟ. Η Ευρωπαϊκή Ένωση, η Ευρωπαϊκή Επιτροπή, το Ίδρυμα Μποδοσάκη και το Κέντρο Στήριξης ΜΚΟ δεν μπορούν να θεωρηθούν υπεύθυνοι για τις εκφραζόμενες απόψεις.»

«Το έργο Σπάμε τα Δεσμά της Έμφυλης Βίας στην Εργασία υλοποιείται στο πλαίσιο του προγράμματος PREVENT, με φορέα υλοποίησης την ΑμΚΕ ΙΑΣΙΣ και εταίρο την Ελληνική Εταιρεία Νόσου Alzheimer και Συγγενών Διαταραχών Χαλκίδας. Το έργο "Preventing gender-based violence and violence against children" (PREVENT) έχει ως στόχο την πρόληψη και καταπολέμηση της έμφυλης βίας και της βίας κατά των παιδιών, μέσω της στήριξης οργανώσεων της Κοινωνίας των Πολιτών (ΟΚοιΠ) στην Ελλάδα και την Κύπρο που δραστηριοποιούνται σε αυτούς τους τομείς, καθώς και της ενίσχυσης των γνώσεων, των ικανοτήτων και της βιωσιμότητάς τους. Το PREVENT συγχρηματοδοτείται από την Ευρωπαϊκή Ένωση μέσω του προγράμματος Citizens, Equality, Rights and Values (CERV), το Ίδρυμα Μποδοσάκη και το Κέντρο Στήριξης ΜΚΟ με συνολικό ποσό επιχορήγησης €2,3 εκ. Συντονιστής του PREVENT είναι το Ίδρυμα Μποδοσάκη (Ελλάδα), σε σύμπραξη με το Κέντρο Στήριξης ΜΚΟ (Κύπρος).»



## Ενώνουμε Δυνάμεις- Σπάμε τα Δεσμά Η Δύναμη της Συμπερίληψης Ξεκινά Από Εμάς

Φορέας  
Υλοποίησης

Εταίρος

Με τη συγχρηματοδότηση  
της Ευρωπαϊκής Ένωσης

Με τη συγχρηματοδότηση:

ΙΔΡΥΜΑ  
ΜΠΟΔΟΣΑΚΗ

## Ενώνουμε Δυνάμεις-Σπάμε τα Δεσμά Η Δύναμη της Συμπερίληψης Ξεκινά Από Εμάς

- Το έργο εστιάζει στην πρόληψη και αντιμετώπιση της έμφυλης βίας στον εργασιακό χώρο.
- Υλοποιείται στο πλαίσιο του προγράμματος PREVENT, με φορέα υλοποίησης την ΑμΚΕ ΙΑΣΙΣ και εταίρο την Ελληνική Εταιρεία Νόσου Alzheimer και Συγγενών Διαταραχών Χαλκίδας.
- Η διάρκειά του έργου είναι 12 μήνες.

Οι κύριες δράσεις περιλαμβάνουν:

- Εργαστήρια για επαγγελματίες HR και διευθυντικά στελέχη,
- εξειδικευμένη εκπαίδευση συμβούλων και ψυχολόγων,
- δημιουργία ολοκληρωμένων υπηρεσιών σε Αθήνα, Θεσσαλονίκη και Χαλκίδα,
- εκστρατείες ευαισθητοποίησης και εκδηλώσεις.

Φορέας  
Υλοποίησης

Εταίρος

Με τη συγχρηματοδότηση  
της Ευρωπαϊκής Ένωσης

Με τη συγχρηματοδότηση:

ΙΔΡΥΜΑ  
ΜΠΟΔΟΣΑΚΗ

«Με τη χρηματοδότηση της Ευρωπαϊκής Ένωσης. Οι απόψεις και οι γνώμες που διατυπώνονται εκφράζουν αποκλειστικά τις απόψεις των συντακτών και δεν αντιπροσωπεύουν κατ' ανάγκη τις απόψεις της Ευρωπαϊκής Ένωσης, της Ευρωπαϊκής Επιτροπής, του Ιδρύματος Μποδοσάκη ή του Κέντρου Στήριξης ΜΚΟ. Η Ευρωπαϊκή Ένωση, η Ευρωπαϊκή Επιτροπή, το Ίδρυμα Μποδοσάκη και το Κέντρο Στήριξης ΜΚΟ δεν μπορούν να θεωρηθούν υπεύθυνοι για τις εκφραζόμενες απόψεις.»

«Το έργο Σπάμε τα Δεσμά της Έμφυλης Βίας στην Εργασία υλοποιείται στο πλαίσιο του προγράμματος PREVENT, με φορέα υλοποίησης την ΑμΚΕ ΙΑΣΙΣ και εταίρο την Ελληνική Εταιρεία Νόσου Alzheimer και Συγγενών Διαταραχών Χαλκίδας. Το έργο "Preventing gender-based violence and violence against children" (PREVENT) έχει ως στόχο την πρόληψη και καταπολέμηση της έμφυλης βίας και της βίας κατά των παιδιών, μέσω της στήριξης οργανώσεων της Κοινωνίας των Πολιτών (ΟΚοιΠ) στην Ελλάδα και την Κύπρο που δραστηριοποιούνται σε αυτούς τους τομείς, καθώς και της ενίσχυσης των γνώσεων, των ικανοτήτων και της βιωσιμότητάς τους. Το PREVENT συγχρηματοδοτείται από την Ευρωπαϊκή Ένωση μέσω του προγράμματος Citizens, Equality, Rights and Values (CERV), το Ίδρυμα Μποδοσάκη και το Κέντρο Στήριξης ΜΚΟ με συνολικό ποσό επιχορήγησης €2,3 εκ. Συντονιστής του PREVENT είναι το Ίδρυμα Μποδοσάκη (Ελλάδα), σε σύμπραξη με το Κέντρο Στήριξης ΜΚΟ (Κύπρος).»



## Ενώνουμε Δυνάμεις-Σπάμε τα Δεσμά Η Δύναμη της Συμπερίληψης Ξεκινά Από Εμάς

Περισσότερες πληροφορίες για το έργο:

Το έργο Σπάμε τα Δεσμά της Έμφυλης Βίας στην Εργασία υλοποιείται στο πλαίσιο του προγράμματος PREVENT, με φορέα υλοποίησης την ΑμΚΕ ΙΑΣΙΣ και εταίρο την Ελληνική Εταιρεία Νόσου Alzheimer και Συγγενών Διαταραχών Χαλκίδας. Το έργο "Preventing gender-based violence and violence against children" (PREVENT) έχει ως στόχο την πρόληψη και καταπολέμηση της έμφυλης βίας και της βίας κατά των παιδιών, μέσω της στήριξης οργανώσεων της Κοινωνίας των Πολιτών (ΟΚοιΠ) στην Ελλάδα και την Κύπρο που δραστηριοποιούνται σε αυτούς τους τομείς, καθώς και της ενίσχυσης των γνώσεων, των ικανοτήτων και της βιωσιμότητάς τους. Το PREVENT συγχρηματοδοτείται από την Ευρωπαϊκή Ένωση μέσω του προγράμματος Citizens, Equality, Rights and Values (CERV), το Ίδρυμα Μποδοσάκη και το Κέντρο Στήριξης ΜΚΟ με συνολικό ποσό επιχορήγησης €2,3 εκ. Συντονιστής του PREVENT είναι το Ίδρυμα Μποδοσάκη (Ελλάδα), σε σύμπραξη με το Κέντρο Στήριξης ΜΚΟ (Κύπρος).»

«Με τη χρηματοδότηση της Ευρωπαϊκής Ένωσης, Οι απόψεις και οι γνώμες που διατυπώνονται εκφράζουν αποκλειστικά τις απόψεις των συντακτών και δεν αντιπροσωπεύουν κατ' ανάγκη τις απόψεις της Ευρωπαϊκής Ένωσης, της Ευρωπαϊκής Επιτροπής, του Ίδρυματος Μποδοσάκη ή του Κέντρου Στήριξης ΜΚΟ. Η Ευρωπαϊκή Ένωση, η Ευρωπαϊκή Επιτροπή, το Ίδρυμα Μποδοσάκη και το Κέντρο Στήριξης ΜΚΟ δεν μπορούν να θεωρηθούν υπεύθυνοι για τις εκφραζόμενες απόψεις.»



## Ενώνουμε Δυνάμεις-Σπάμε τα Δεσμά Η Δύναμη της Συμπερίληψης Ξεκινά Από Εμάς

Σκοπός του έργου

Ο βασικός μας στόχος είναι να συμβάλουμε σε μια βαθιά και ουσιαστική αλλαγή κουλτούρας μέσα στους χώρους εργασίας, μια αλλαγή που στηρίζεται σε τρεις πυλώνες:

- Σεβασμός απέναντι σε κάθε άνθρωπο.
- Ισότητα ευκαιριών και μεταχείρισης, ανεξάρτητα από φύλο, ταυτότητα ή ρόλο.
- Ασφάλεια, ώστε όλα τα άτομα να μπορούν να εργάζονται χωρίς φόβο, πίεση ή αποκλεισμό.

Οραματιζόμαστε χώρους εργασίας με μηδενική ανοχή στη βία, όπου τα φαινόμενα διακρίσεων μπορούν να αναγνωρίζονται έγκαιρα, να αντιμετωπιστούν με σεβασμό και να προλαμβάνονται.



«Με τη χρηματοδότηση της Ευρωπαϊκής Ένωσης, Οι απόψεις και οι γνώμες που διατυπώνονται εκφράζουν αποκλειστικά τις απόψεις των συντακτών και δεν αντιπροσωπεύουν κατ' ανάγκη τις απόψεις της Ευρωπαϊκής Ένωσης, της Ευρωπαϊκής Επιτροπής, του Ίδρυματος Μποδοσάκη ή του Κέντρου Στήριξης ΜΚΟ. Η Ευρωπαϊκή Ένωση, η Ευρωπαϊκή Επιτροπή, το Ίδρυμα Μποδοσάκη και το Κέντρο Στήριξης ΜΚΟ δεν μπορούν να θεωρηθούν υπεύθυνοι για τις εκφραζόμενες απόψεις.»

«Το έργο Σπάμε τα Δεσμά της Έμφυλης Βίας στην Εργασία υλοποιείται στο πλαίσιο του προγράμματος PREVENT, με φορέα υλοποίησης την ΑμΚΕ ΙΑΣΙΣ και εταίρο την Ελληνική Εταιρεία Νόσου Alzheimer και Συγγενών Διαταραχών Χαλκίδας. Το έργο "Preventing gender-based violence and violence against children" (PREVENT) έχει ως στόχο την πρόληψη και καταπολέμηση της έμφυλης βίας και της βίας κατά των παιδιών, μέσω της στήριξης οργανώσεων της Κοινωνίας των Πολιτών (ΟΚοιΠ) στην Ελλάδα και την Κύπρο που δραστηριοποιούνται σε αυτούς τους τομείς, καθώς και της ενίσχυσης των γνώσεων, των ικανοτήτων και της βιωσιμότητάς τους. Το PREVENT συγχρηματοδοτείται από την Ευρωπαϊκή Ένωση μέσω του προγράμματος Citizens, Equality, Rights and Values (CERV), το Ίδρυμα Μποδοσάκη και το Κέντρο Στήριξης ΜΚΟ με συνολικό ποσό επιχορήγησης €2,3 εκ. Συντονιστής του PREVENT είναι το Ίδρυμα Μποδοσάκη (Ελλάδα), σε σύμπραξη με το Κέντρο Στήριξης ΜΚΟ (Κύπρος).»



## Ενώνουμε Δυνάμεις-Σπάμε τα Δεσμά Η Δύναμη της Συμπερίληψης Ξεκινά Από Εμάς

Χρονοδιάγραμμα Υλοποίησης

Μάιος 25



Εναρκτήρια  
Εκδήλωση

Ιούνιος-Σεπτέμβριος 25



Εκπαιδεύσεις σε επιχειρήσεις

Οκτώβριος 25-Φεβρουάριος 26



Εκπαίδευση των συμβούλων  
και δημιουργία υπηρεσιών

Απρίλιος 26



Εκδήλωση  
Ολοκλήρωσης



Με τη συγχρηματοδότηση της Ευρωπαϊκής Ένωσης

Με τη συγχρηματοδότηση:



## Ενώνουμε Δυνάμεις-Σπάμε τα Δεσμά Η Δύναμη της Συμπερίληψης Ξεκινά Από Εμάς

Κύριες Δράσεις κι Αναμενόμενα αποτελέσματα

### ▶ ΕΠΙΣΚΕΦΕΙΣ & ΕΚΠΑΙΔΕΥΤΙΚΑ ΕΡΓΑΣΤΗΡΙΑ ΣΕ ΜΙΚΡΕΣ ΚΑΙ ΜΕΓΑΛΕΣ ΕΠΙΧΕΙΡΗΣΕΙΣ

- Αλλαγή νοοτροπίας και κουλτούρας στους χώρους εργασίας, προάγοντας την αποτελεσματική επικοινωνία και την ενσυναίσθηση.
- Πιο υγιή, συνεργατικά και παραγωγικά περιβάλλοντα για όλους.

### ▶ ΔΗΜΙΟΥΡΓΙΑ ΥΠΗΡΕΣΙΑΣ ΜΕ ΕΚΠΑΙΔΕΥΜΕΝΟΥΣ ΕΠΑΓΓΕΛΜΑΤΙΕΣ ΨΥΧΙΚΗΣ ΥΓΕΙΑΣ

- Δεξιότητες αναγνώρισης περιστατικών έμφυλης βίας καθώς και στρατηγικές αντιμετώπισης και υποστήριξης.
- Ξεξειδικευμένοι επαγγελματίες ψυχικής υγείας που θα παρέχουν ουσιαστική υποστήριξη.

Φορέας  
Υλοποίησης



Εταίρος



Με τη συγχρηματοδότηση της Ευρωπαϊκής Ένωσης

Με τη συγχρηματοδότηση:



«Με τη χρηματοδότηση της Ευρωπαϊκής Ένωσης. Οι απόψεις και οι γνώμες που διατυπώνονται εκφράζουν αποκλειστικά τις απόψεις των συντακτών και δεν αντιπροσωπεύουν κατ' ανάγκη τις απόψεις της Ευρωπαϊκής Ένωσης, της Ευρωπαϊκής Επιτροπής, του Ιδρύματος Μποδοσάκη ή του Κέντρου Στήριξης ΜΚΟ. Η Ευρωπαϊκή Ένωση, η Ευρωπαϊκή Επιτροπή, το Ίδρυμα Μποδοσάκη και το Κέντρο Στήριξης ΜΚΟ δεν μπορούν να θεωρηθούν υπεύθυνοι για τις εκφραζόμενες απόψεις.»

«Το έργο Σπάμε τα Δεσμά της Έμφυλης Βίας στην Εργασία υλοποιείται στο πλαίσιο του προγράμματος PREVENT, με φορέα υλοποίησης την ΑμΚΕ ΙΑΣΙΣ και εταίρο την Ελληνική Εταιρεία Νόσου Alzheimer και Συγγενών Διαταραχών Χαλκίδας. Το έργο "Preventing gender-based violence and violence against children" (PREVENT) έχει ως στόχο την πρόληψη και καταπολέμηση της έμφυλης βίας και της βίας κατά των παιδιών, μέσω της στήριξης οργανώσεων της Κοινωνίας των Πολιτών (ΟΚΟΠ) στην Ελλάδα και την Κύπρο που δραστηριοποιούνται σε αυτούς τους τομείς, καθώς και της ενίσχυσης των γνώσεων, των ικανοτήτων και της βιωσιμότητάς τους. Το PREVENT συγχρηματοδοτείται από την Ευρωπαϊκή Ένωση μέσω του προγράμματος Citizens, Equality, Rights and Values (CERV), το Ίδρυμα Μποδοσάκη και το Κέντρο Στήριξης ΜΚΟ με συνολικό ποσό επιχορήγησης €2,3 εκ. Συντονιστής του PREVENT είναι το Ίδρυμα Μποδοσάκη (Ελλάδα), σε σύμπραξη με το Κέντρο Στήριξης ΜΚΟ (Κύπρος).»



## Ενώνουμε Δυνάμεις-Σπάμε τα Δεσμά Η Δύναμη της Συμπερίληψης Ξεκινά Από Εμάς

Η συμμετοχή των επιχειρήσεων-Πρόσθετη αξία ΕΚΠΑΙΔΕΥΤΙΚΟΙ ΣΤΟΧΟΙ

- Δημιουργία ασφαλούς και υποστηρικτικού εργασιακού περιβάλλοντος.
- Αύξηση παραγωγικότητας και δέσμευσης εργαζομένων.
- Ενίσχυση της οργανωσιακής κουλτούρας και προώθηση αξιών όπως σεβασμός, ισότητα και δικαιοσύνη.
- Προστασία από περιστατικά έμφυλης βίας και πρόληψη μέσω ενημέρωσης και κατάλληλων πρωτοβουλιών.
- Βελτίωση της εικόνας και της ελκυστικότητας της επιχείρησης.
- Συμβολή στους Στόχους Βιώσιμης Ανάπτυξης - Δράσεις που ενισχύουν την ισότητα και τα δικαιώματα συμβάλλουν στη θετική κοινωνική αλλαγή.

Φορέας Υλοποίησης  
iasis

Εταίρος  
remind



Με τη συγχρηματοδότηση:  
ΙΔΡΥΜΑ ΜΠΟΔΟΣΑΚΗ



## Ενώνουμε Δυνάμεις-Σπάμε τα Δεσμά Η Δύναμη της Συμπερίληψης Ξεκινά Από Εμάς

Μαζί, σπάμε τα δεσμά

- Της σιωπής, απραξίας και αποδοχής, καθώς κάθε προσπάθεια είναι σημαντική.
- Της μοναξιάς και της αποξένωσης.
- Του στίγματος, του φόβου και της ανασφάλειας.

Δημιουργούμε συνδέσεις και σχέσεις υποστήριξης μεταξύ των ατόμων και των κοινοτήτων.

Φορέας Υλοποίησης  
iasis

Εταίρος  
remind



Με τη συγχρηματοδότηση:  
ΙΔΡΥΜΑ ΜΠΟΔΟΣΑΚΗ



«Με τη χρηματοδότηση της Ευρωπαϊκής Ένωσης. Οι απόψεις και οι γνώμες που διατυπώνονται εκφράζουν αποκλειστικά τις απόψεις των συντακτών και δεν αντιπροσωπεύουν κατ' ανάγκη τις απόψεις της Ευρωπαϊκής Ένωσης, της Ευρωπαϊκής Επιτροπής, του Ιδρύματος Μποδοσάκη ή του Κέντρου Στήριξης ΜΚΟ. Η Ευρωπαϊκή Ένωση, η Ευρωπαϊκή Επιτροπή, το Ίδρυμα Μποδοσάκη και το Κέντρο Στήριξης ΜΚΟ δεν μπορούν να θεωρηθούν υπεύθυνοι για τις εκφραζόμενες απόψεις.»

«Το έργο Σπάμε τα Δεσμά της Έμφυλης Βίας στην Εργασία υλοποιείται στο πλαίσιο του προγράμματος PREVENT, με φορέα υλοποίησης την ΑμΚΕ ΙΑΣΙΣ και εταίρο την Ελληνική Εταιρεία Νόσου Alzheimer και Συγγενών Διαταραχών Χαλκίδας. Το έργο "Preventing gender-based violence and violence against children" (PREVENT) έχει ως στόχο την πρόληψη και καταπολέμηση της έμφυλης βίας και της βίας κατά των παιδιών, μέσω της στήριξης οργανώσεων της Κοινωνίας των Πολιτών (ΟΚΟΙΠ) στην Ελλάδα και την Κύπρο που δραστηριοποιούνται σε αυτούς τους τομείς, καθώς και της ενίσχυσης των γνώσεων, των ικανοτήτων και της βιωσιμότητάς τους. Το PREVENT συγχρηματοδοτείται από την Ευρωπαϊκή Ένωση μέσω του προγράμματος Citizens, Equality, Rights and Values (CERV), το Ίδρυμα Μποδοσάκη και το Κέντρο Στήριξης ΜΚΟ με συνολικό ποσό επιχορήγησης €2,3 εκ. Συντονιστής του PREVENT είναι το Ίδρυμα Μποδοσάκη (Ελλάδα), σε σύμπραξη με το Κέντρο Στήριξης ΜΚΟ (Κύπρος).»



## Ενώνουμε Δυνάμεις-Σπάμε τα Δεσμά Η Δύναμη της Συμπερίληψης Ξεκινά Από Εμάς

### Ενότητα 1: Εισαγωγή στις βασικές έννοιες



#### 1. Οργανωσιακή Κουλτούρα:

- Το σύνολο των βαθιά ριζωμένων αξιών, πεποιθήσεων, κανόνων και παραδόσεων που διαμορφώνουν το κλίμα μιας εταιρείας.
- Το άυλο σύστημα που δίνει κατεύθυνση στον τρόπο σκέψης, στη συμπεριφορά και στη λήψη αποφάσεων σε όλα τα επίπεδα του οργανισμού.
- Μελέτες έχουν δείξει ότι οργανισμοί που επενδύουν σε μια θετική οργανωσιακή κουλτούρα παρουσιάζουν υψηλότερα επίπεδα αφοσίωσης και απόδοσης, μείωση συγκρούσεων και βελτίωση της συνεργασίας.



## Ενώνουμε Δυνάμεις-Σπάμε τα Δεσμά Η Δύναμη της Συμπερίληψης Ξεκινά Από Εμάς

### Ενότητα 1: Εισαγωγή στις βασικές έννοιες



#### 2. Συναισθηματικό Κλίμα:

- Η ψυχολογική και συναισθηματική ατμόσφαιρα του χώρου εργασίας και εικόνα του πώς αισθάνονται και αντιδρούν οι εργαζόμενοι στην καθημερινότητα.
- Περιλαμβάνει το στυλ επικοινωνίας, τις σχέσεις και τρόπους διαχείρισης συγκρούσεων.
- Έρευνες υποδεικνύουν ότι ένα θετικό συναισθηματικό κλίμα συνδέεται με αυξημένη παραγωγικότητα και μειωμένο στρες και αυξημένη ικανοποίηση από τις εργασιακές συνθήκες.

«Με τη χρηματοδότηση της Ευρωπαϊκής Ένωσης. Οι απόψεις και οι γνώμες που διατυπώνονται εκφράζουν αποκλειστικά τις απόψεις των συντακτών και δεν αντιπροσωπεύουν κατ' ανάγκη τις απόψεις της Ευρωπαϊκής Ένωσης, της Ευρωπαϊκής Επιτροπής, του Ιδρύματος Μποδοσάκη ή του Κέντρου Στήριξης ΜΚΟ. Η Ευρωπαϊκή Ένωση, η Ευρωπαϊκή Επιτροπή, το Ίδρυμα Μποδοσάκη και το Κέντρο Στήριξης ΜΚΟ δεν μπορούν να θεωρηθούν υπεύθυνοι για τις εκφραζόμενες απόψεις.»

«Το έργο Σπάμε τα Δεσμά της Έμφυλης Βίας στην Εργασία υλοποιείται στο πλαίσιο του προγράμματος PREVENT, με φορέα υλοποίησης την ΑμΚΕ ΙΑΣΙΣ και εταίρο την Ελληνική Εταιρεία Νόσου Alzheimer και Συγγενών Διαταραχών Χαλκίδας. Το έργο "Preventing gender-based violence and violence against children" (PREVENT) έχει ως στόχο την πρόληψη και καταπολέμηση της έμφυλης βίας και της βίας κατά των παιδιών, μέσω της στήριξης οργανώσεων της Κοινωνίας των Πολιτών (ΟΚοιΠ) στην Ελλάδα και την Κύπρο που δραστηριοποιούνται σε αυτούς τους τομείς, καθώς και της ενίσχυσης των γνώσεων, των ικανοτήτων και της βιωσιμότητάς τους. Το PREVENT συγχρηματοδοτείται από την Ευρωπαϊκή Ένωση μέσω του προγράμματος Citizens, Equality, Rights and Values (CERV), το Ίδρυμα Μποδοσάκη και το Κέντρο Στήριξης ΜΚΟ με συνολικό ποσό επιχορήγησης €2,3 εκ. Συντονιστής του PREVENT είναι το Ίδρυμα Μποδοσάκη (Ελλάδα), σε σύμπραξη με το Κέντρο Στήριξης ΜΚΟ (Κύπρος).»



## Ενώνουμε Δυνάμεις-Σπάμε τα Δεσμά Η Δύναμη της Συμπερίληψης Ξεκινά Από Εμάς

### Ενότητα 1: Εισαγωγή στις βασικές έννοιες



#### 3. Έμφυλη Βία στον Εργασιακό Χώρο:

- Η έμφυλη βία αφορά τις μορφές βίας που εκδηλώνονται βάσει φύλου, στερεοτυπικών αντιλήψεων και ανισοτήτων υπό την αιγίδα της εξουσίας.
- Εκδηλώνεται σε διάφορες μορφές – από λεπτές, συχνά απαρατήρητες εκδηλώσεις (όπως οι μικροεπιθέσεις, τα λεκτικά σχόλια και η ψυχολογική παρενόχληση) μέχρι τις πιο εμφανείς μορφές σωματικής και σεξουαλικής επίθεσης.



## Ενώνουμε Δυνάμεις-Σπάμε τα Δεσμά Η Δύναμη της Συμπερίληψης Ξεκινά Από Εμάς

### Ενότητα 1: Εισαγωγή στις βασικές έννοιες - Επιπλέον βασικές έννοιες



- **Δυναμική Εξουσίας:** Η κατανομή της εξουσίας και οι σχέσεις ιεραρχίας, που μπορούν να δημιουργήσουν έδαφος για την εμφάνιση διαφόρων μορφών βίας.
- **Συμπεριληπτικότητα και Ένταξη:** Η δημιουργία ενός χώρου όπου όλοι οι εργαζόμενοι αισθάνονται ότι έχουν φωνή και ασφαλή παρουσία, καθοριστική για την πρόληψη της βίας.
- **Παράγοντες Κινδύνου και Μηχανισμοί Πρόληψης:** Αναγνώριση και αξιολόγηση παραγόντων που μπορεί να προάγουν την βία και ανάπτυξη στρατηγικών παρεμβάσεων.
- **Εμπιστοσύνη και Επικοινωνία:** Τα θεμέλια για την αντιμετώπιση συγκρούσεων και τη δημιουργία ενός περιβάλλοντος που αποτρέπει τις μορφές βίας.

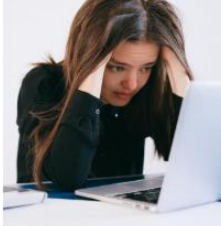
«Με τη χρηματοδότηση της Ευρωπαϊκής Ένωσης. Οι απόψεις και οι γνώμες που διατυπώνονται εκφράζουν αποκλειστικά τις απόψεις των συντακτών και δεν αντιπροσωπεύουν κατ' ανάγκη τις απόψεις της Ευρωπαϊκής Ένωσης, της Ευρωπαϊκής Επιτροπής, του Ιδρύματος Μποδοσάκη ή του Κέντρου Στήριξης ΜΚΟ. Η Ευρωπαϊκή Ένωση, η Ευρωπαϊκή Επιτροπή, το Ίδρυμα Μποδοσάκη και το Κέντρο Στήριξης ΜΚΟ δεν μπορούν να θεωρηθούν υπεύθυνοι για τις εκφραζόμενες απόψεις.»

«Το έργο Σπάμε τα Δεσμά της Έμφυλης Βίας στην Εργασία υλοποιείται στο πλαίσιο του προγράμματος PREVENT, με φορέα υλοποίησης την ΑμΚΕ ΙΑΣΙΣ και εταίρο την Ελληνική Εταιρεία Νόσου Alzheimer και Συγγενών Διαταραχών Χαλκίδας. Το έργο "Preventing gender-based violence and violence against children" (PREVENT) έχει ως στόχο την πρόληψη και καταπολέμηση της έμφυλης βίας και της βίας κατά των παιδιών, μέσω της στήριξης οργανώσεων της Κοινωνίας των Πολιτών (ΟΚοιΠ) στην Ελλάδα και την Κύπρο που δραστηριοποιούνται σε αυτούς τους τομείς, καθώς και της ενίσχυσης των γνώσεων, των ικανοτήτων και της βιωσιμότητάς τους. Το PREVENT συγχρηματοδοτείται από την Ευρωπαϊκή Ένωση μέσω του προγράμματος Citizens, Equality, Rights and Values (CERV), το Ίδρυμα Μποδοσάκη και το Κέντρο Στήριξης ΜΚΟ με συνολικό ποσό επιχορήγησης €2,3 εκ. Συντονιστής του PREVENT είναι το Ίδρυμα Μποδοσάκη (Ελλάδα), σε σύμπραξη με το Κέντρο Στήριξης ΜΚΟ (Κύπρος).»



## Ενώνουμε Δυνάμεις-Σπάμε τα Δεσμά Η Δύναμη της Συμπερίληψης Ξεκινά Από Εμάς

### Ενότητα 2: Κατανόηση δυναμικής εξουσίας στον εργασιακό χώρο



#### Περίπτωση 1: «Μικροεπιθέσεις και Αδιαφορία»

Σε μια εταιρεία συμβούλων, η Μαρία παρουσιάζει ολοκληρωμένες και καινοτόμες ιδέες σε συναντήσεις, ωστόσο συχνά διακόπτεται από τον προϊστάμενό της ή από συνεργάτες που τοποθετούν τη δική τους ομιλία στο προσκήνιο. Παρά το γεγονός ότι οι ιδέες της είναι αποδεδειγμένα αξιόλογες, η επανάληψη αυτών των μικροεπιθέσεων δημιουργεί ένα εργασιακό περιβάλλον όπου αισθάνεται περιθωριοποιημένη και αβέβαιη για τη θέση της στον οργανισμό.



## Ενώνουμε Δυνάμεις-Σπάμε τα Δεσμά Η Δύναμη της Συμπερίληψης Ξεκινά Από Εμάς

### Ενότητα 2: Κατανόηση δυναμικής εξουσίας στον εργασιακό χώρο



#### Περίπτωση 1: «Μικροεπιθέσεις και Αδιαφορία»- Ερωτήσεις

- Πώς εκδηλώνονται οι ανισότητες εξουσίας μέσα από τέτοιες μικροεπιθέσεις;
- Ποιες είναι οι μακροπρόθεσμες συνέπειες για ένα άτομο και για τον συνολικό οργανισμό όταν τέτοιες συμπεριφορές παραμένουν ανεξερεύνητες;
- Πώς μπορεί ένας οργανισμός να εντοπίσει και να αντιμετωπίσει τέτοιες λεπτές μορφές βίας πριν εξελιχθούν σε πιο σοβαρές καταστάσεις;

«Με τη χρηματοδότηση της Ευρωπαϊκής Ένωσης. Οι απόψεις και οι γνώμες που διατυπώνονται εκφράζουν αποκλειστικά τις απόψεις των συντακτών και δεν αντιπροσωπεύουν κατ' ανάγκη τις απόψεις της Ευρωπαϊκής Ένωσης, της Ευρωπαϊκής Επιτροπής, του Ιδρύματος Μποδοσάκη ή του Κέντρου Στήριξης ΜΚΟ. Η Ευρωπαϊκή Ένωση, η Ευρωπαϊκή Επιτροπή, το Ίδρυμα Μποδοσάκη και το Κέντρο Στήριξης ΜΚΟ δεν μπορούν να θεωρηθούν υπεύθυνοι για τις εκφραζόμενες απόψεις.»

«Το έργο Σπάμε τα Δεσμά της Έμφυλης Βίας στην Εργασία υλοποιείται στο πλαίσιο του προγράμματος PREVENT, με φορέα υλοποίησης την ΑμΚΕ ΙΑΣΙΣ και εταίρο την Ελληνική Εταιρεία Νόσου Alzheimer και Συγγενών Διαταραχών Χαλκίδας. Το έργο "Preventing gender-based violence and violence against children" (PREVENT) έχει ως στόχο την πρόληψη και καταπολέμηση της έμφυλης βίας και της βίας κατά των παιδιών, μέσω της στήριξης οργανώσεων της Κοινωνίας των Πολιτών (ΟΚοιΠ) στην Ελλάδα και την Κύπρο που δραστηριοποιούνται σε αυτούς τους τομείς, καθώς και της ενίσχυσης των γνώσεων, των ικανοτήτων και της βιωσιμότητάς τους. Το PREVENT συγχρηματοδοτείται από την Ευρωπαϊκή Ένωση μέσω του προγράμματος Citizens, Equality, Rights and Values (CERV), το Ίδρυμα Μποδοσάκη και το Κέντρο Στήριξης ΜΚΟ με συνολικό ποσό επιχορήγησης €2,3 εκ. Συντονιστής του PREVENT είναι το Ίδρυμα Μποδοσάκη (Ελλάδα), σε σύμπραξη με το Κέντρο Στήριξης ΜΚΟ (Κύπρος).»



## Ενώνουμε Δυνάμεις-Σπάμε τα Δεσμά Η Δύναμη της Συμπερίληψης Ξεκινά Από Εμάς



### Ενότητα 2: Κατανόηση δυναμικής εξουσίας στον εργασιακό χώρο

#### Περίπτωση 2: «Κακοδιαχείριση»

Σε μια εταιρεία τεχνολογίας, ένας διευθυντής έχει την τάση να αναθέτει δυσανάλογα αυξημένες ευθύνες στους νεότερους υπαλλήλους, παραβλέπει τις προτάσεις τους και επιδεικνύει προτίμηση προς όσους βρίσκονται στον άμεσο περίγυρό του. Οι αποφάσεις του γίνονται με τρόπο που ενισχύει την ήδη υπάρχουσα ιεραρχική ανισότητα. Ειδικότερα, οι γυναίκες στον οργανισμό αντιμετωπίζουν επιπλέον εμπόδια, μια μορφή έμφυλης διάκρισης, που οδηγεί στο να αισθάνονται εξουθενωμένες και αδικημένες.



## Ενώνουμε Δυνάμεις-Σπάμε τα Δεσμά Η Δύναμη της Συμπερίληψης Ξεκινά Από Εμάς



### Ενότητα 2: Κατανόηση δυναμικής εξουσίας στον εργασιακό χώρο

#### Περίπτωση 2: «Κακοδιαχείριση»-Ερωτήσεις

- Σε ποιες περιπτώσεις η κατανομή των καθηκόντων αποτελεί ενδεικτικό σημάδι κατάχρησης εξουσίας;
- Πώς επηρεάζει αυτή η κακοδιαχείριση όχι μόνο το άτομο αλλά και την ομαδική συνοχή και την εργασιακή ηθική;
- Τι παρεμβάσεις θα μπορούσαν να θεσπιστούν για την πρόληψη τέτοιων καταστάσεων και την ενίσχυση της ισότητας;



«Με τη χρηματοδότηση της Ευρωπαϊκής Ένωσης. Οι απόψεις και οι γνώμες που διατυπώνονται εκφράζουν αποκλειστικά τις απόψεις των συντακτών και δεν αντιπροσωπεύουν κατ' ανάγκη τις απόψεις της Ευρωπαϊκής Ένωσης, της Ευρωπαϊκής Επιτροπής, του Ιδρύματος Μποδοσάκη ή του Κέντρου Στήριξης ΜΚΟ. Η Ευρωπαϊκή Ένωση, η Ευρωπαϊκή Επιτροπή, το Ίδρυμα Μποδοσάκη και το Κέντρο Στήριξης ΜΚΟ δεν μπορούν να θεωρηθούν υπεύθυνοι για τις εκφραζόμενες απόψεις.»

«Το έργο Σπάμε τα Δεσμά της Έμφυλης Βίας στην Εργασία υλοποιείται στο πλαίσιο του προγράμματος PREVENT, με φορέα υλοποίησης την ΑμΚΕ ΙΑΣΙΣ και εταίρο την Ελληνική Εταιρεία Νόσου Alzheimer και Συγγενών Διαταραχών Χαλκίδας. Το έργο "Preventing gender-based violence and violence against children" (PREVENT) έχει ως στόχο την πρόληψη και καταπολέμηση της έμφυλης βίας και της βίας κατά των παιδιών, μέσω της στήριξης οργανώσεων της Κοινωνίας των Πολιτών (ΟΚοιΠ) στην Ελλάδα και την Κύπρο που δραστηριοποιούνται σε αυτούς τους τομείς, καθώς και της ενίσχυσης των γνώσεων, των ικανοτήτων και της βιωσιμότητάς τους. Το PREVENT συγχρηματοδοτείται από την Ευρωπαϊκή Ένωση μέσω του προγράμματος Citizens, Equality, Rights and Values (CERV), το Ίδρυμα Μποδοσάκη και το Κέντρο Στήριξης ΜΚΟ με συνολικό ποσό επιχορήγησης €2,3 εκ. Συντονιστής του PREVENT είναι το Ίδρυμα Μποδοσάκη (Ελλάδα), σε σύμπραξη με το Κέντρο Στήριξης ΜΚΟ (Κύπρος).»



## Ενώνουμε Δυνάμεις-Σπάμε τα Δεσμά Η Δύναμη της Συμπερίληψης Ξεκινά Από Εμάς

### Ενότητα 2: Κατανόηση δυναμικής εξουσίας στον εργασιακό χώρο

#### Περίπτωση 3: «Η Έμφυλη Βία ως Απόλυτη Εκδήλωση Ανισοτήτων Εξουσίας»

Σε ένα νοσοκομείο, μια γιατρός, υφίσταται όχι μόνο λεκτική παρενόχληση αλλά και σχόλια που μειώνουν την επαγγελματική της αξία και τα προσόντα της. Επιπλέον, ο άμεσος προϊστάμενός της συχνά αγνοεί τα παράπονά της και δεν λαμβάνει μέτρα για την προστασία της. Σε αυτό το περιβάλλον οι συμπεριφορές προς τη γιατρό ξεκινούν από αμφιβολίες καταλήγουν σε ανοιχτή επίθεση της φήμης και της ψυχικής της υγείας.



## Ενώνουμε Δυνάμεις-Σπάμε τα Δεσμά Η Δύναμη της Συμπερίληψης Ξεκινά Από Εμάς

### Ενότητα 2: Κατανόηση δυναμικής εξουσίας στον εργασιακό χώρο

#### Περίπτωση 3: «Η Έμφυλη Βία ως Απόλυτη Εκδήλωση Ανισοτήτων Εξουσίας»-Ερωτήσεις

- Πώς συνδέεται η έμφυλη βία με τις βαθύτερες ανισότητες εξουσίας που υπάρχουν σε αυτό το περιβάλλον;
- Ποιες είναι οι άμεσες και έμμεσες συνέπειες για την υγεία και την επαγγελματική εξέλιξη του ατόμου όταν η έμφυλη βία αγνοείται;
- Τι πρακτικά βήματα μπορεί να αναλάβει ο οργανισμός για να αναγνωρίσει, να νιώσει υπεύθυνο και να παρέμβει σε τέτοιου είδους καταστάσεις βίας;

«Με τη χρηματοδότηση της Ευρωπαϊκής Ένωσης. Οι απόψεις και οι γνώμες που διατυπώνονται εκφράζουν αποκλειστικά τις απόψεις των συντακτών και δεν αντιπροσωπεύουν κατ' ανάγκη τις απόψεις της Ευρωπαϊκής Ένωσης, της Ευρωπαϊκής Επιτροπής, του Ιδρύματος Μποδοσάκη ή του Κέντρου Στήριξης ΜΚΟ. Η Ευρωπαϊκή Ένωση, η Ευρωπαϊκή Επιτροπή, το Ίδρυμα Μποδοσάκη και το Κέντρο Στήριξης ΜΚΟ δεν μπορούν να θεωρηθούν υπεύθυνοι για τις εκφραζόμενες απόψεις.»

«Το έργο Σπάμε τα Δεσμά της Έμφυλης Βίας στην Εργασία υλοποιείται στο πλαίσιο του προγράμματος PREVENT, με φορέα υλοποίησης την ΑμΚΕ ΙΑΣΙΣ και εταίρο την Ελληνική Εταιρεία Νόσου Alzheimer και Συγγενών Διαταραχών Χαλκίδας. Το έργο "Preventing gender-based violence and violence against children" (PREVENT) έχει ως στόχο την πρόληψη και καταπολέμηση της έμφυλης βίας και της βίας κατά των παιδιών, μέσω της στήριξης οργανώσεων της Κοινωνίας των Πολιτών (ΟΚοιΠ) στην Ελλάδα και την Κύπρο που δραστηριοποιούνται σε αυτούς τους τομείς, καθώς και της ενίσχυσης των γνώσεων, των ικανοτήτων και της βιωσιμότητάς τους. Το PREVENT συγχρηματοδοτείται από την Ευρωπαϊκή Ένωση μέσω του προγράμματος Citizens, Equality, Rights and Values (CERV), το Ίδρυμα Μποδοσάκη και το Κέντρο Στήριξης ΜΚΟ με συνολικό ποσό επιχορήγησης €2,3 εκ. Συντονιστής του PREVENT είναι το Ίδρυμα Μποδοσάκη (Ελλάδα), σε σύμπραξη με το Κέντρο Στήριξης ΜΚΟ (Κύπρος).»



## Ενώνουμε Δυνάμεις-Σπάμε τα Δεσμά Η Δύναμη της Συμπερίληψης Ξεκινά Από Εμάς

### Ενότητα 2:

Επιπρόσθετες ανοικτές ερωτήσεις για αναστοχασμό:

- Πώς οι ανισότητες εξουσίας εμπλέκονται τόσο σε μικρής σημασίας φαινόμενα, όσο και σε πιο εμφανείς και καταλυτικές περιπτώσεις;
- Ποιες στρατηγικές μπορεί να υιοθετηθούν τόσο σε ατομικό όσο και σε οργανωσιακό επίπεδο για την πρόληψη και αντιμετώπιση αυτών των φαινομένων;



## Ενώνουμε Δυνάμεις-Σπάμε τα Δεσμά Η Δύναμη της Συμπερίληψης Ξεκινά Από Εμάς



Ενότητα 3: Αναγνώριση και διάκριση της Έμφυλης βίας από άλλες μορφές βίας στον Εργασιακό χώρο  
Μαθαίνοντας να Αναγνωρίζουμε Παράγοντες Κινδύνου, Προειδοποιητικές Ενδείξεις και τις Δυναμικές Εξουσίας

- Πώς ορίζετε τη "βία από ανισότητες εξουσίας" στο πλαίσιο του εργασιακού περιβάλλοντος; Σκεφτείτε παραδείγματα από προσωπικές σας εμπειρίες ή από περιπτώσεις που έχετε διαβάσει/ακούσει.
- Ποιοι παράγοντες κινδύνου θεωρείτε πιο κρίσιμοι για την εμφάνιση βίαιων συμπεριφορών στον χώρο σας;
- Ποιες προειδοποιητικές ενδείξεις – ακόμα και μικρές "μικροεπιθέσεις" που μπορεί να παραβλέπονται – θα μπορούσαν να δείξουν ότι ένα περιβάλλον κινδυνεύει να μετατραπεί σε χώρο καταπίεσης;

«Με τη χρηματοδότηση της Ευρωπαϊκής Ένωσης. Οι απόψεις και οι γνώμες που διατυπώνονται εκφράζουν αποκλειστικά τις απόψεις των συντακτών και δεν αντιπροσωπεύουν κατ' ανάγκη τις απόψεις της Ευρωπαϊκής Ένωσης, της Ευρωπαϊκής Επιτροπής, του Ιδρύματος Μποδοσάκη ή του Κέντρου Στήριξης ΜΚΟ. Η Ευρωπαϊκή Ένωση, η Ευρωπαϊκή Επιτροπή, το Ίδρυμα Μποδοσάκη και το Κέντρο Στήριξης ΜΚΟ δεν μπορούν να θεωρηθούν υπεύθυνοι για τις εκφραζόμενες απόψεις.»

«Το έργο Σπάμε τα Δεσμά της Έμφυλης Βίας στην Εργασία υλοποιείται στο πλαίσιο του προγράμματος PREVENT, με φορέα υλοποίησης την ΑμΚΕ ΙΑΣΙΣ και εταίρο την Ελληνική Εταιρεία Νόσου Alzheimer και Συγγενών Διαταραχών Χαλκίδας. Το έργο "Preventing gender-based violence and violence against children" (PREVENT) έχει ως στόχο την πρόληψη και καταπολέμηση της έμφυλης βίας και της βίας κατά των παιδιών, μέσω της στήριξης οργανώσεων της Κοινωνίας των Πολιτών (ΟΚοιΠ) στην Ελλάδα και την Κύπρο που δραστηριοποιούνται σε αυτούς τους τομείς, καθώς και της ενίσχυσης των γνώσεων, των ικανοτήτων και της βιωσιμότητάς τους. Το PREVENT συγχρηματοδοτείται από την Ευρωπαϊκή Ένωση μέσω του προγράμματος Citizens, Equality, Rights and Values (CERV), το Ίδρυμα Μποδοσάκη και το Κέντρο Στήριξης ΜΚΟ με συνολικό ποσό επιχορήγησης €2,3 εκ. Συντονιστής του PREVENT είναι το Ίδρυμα Μποδοσάκη (Ελλάδα), σε σύμπραξη με το Κέντρο Στήριξης ΜΚΟ (Κύπρος).»



## Ενώνουμε Δυνάμεις-Σπάμε τα Δεσμά Η Δύναμη της Συμπερίληψης Ξεκινά Από Εμάς

Ενότητα 3: Αναγνώριση και διάκριση της Έμφυλης βίας από άλλες μορφές βίας στον Εργασιακό χώρο: Διαφορά της Έμφυλης Βίας από άλλες μορφές

### Έμφυλη Βία – Ορισμός και Χαρακτηριστικά

- Βία που βασίζεται σε στερεοτυπικές και διακριτικές πεποιθήσεις σχετικά με το φύλο.
- Εκδηλώσεις: λεκτικές επιθέσεις, σεξουαλική παρενόχληση, παραβιάσεις ορίων, περιθωριοποίηση.

Άλλες Μορφές Βίας- Λεκτική και ψυχολογική βία, bullying, γενική καταπίεση και εκφοβιστικές πρακτικές.

- Στην έμφυλη βία η διάκριση και οι στερεοτυπικές πεποιθήσεις παίζουν κομβικό ρόλο.
- Οι άλλες μορφές βίας μπορεί να προκύψουν από διαφοροποιήσεις στην ιεραρχία αλλά δεν αφορούν απαραίτητα το φύλο.



## Ενώνουμε Δυνάμεις-Σπάμε τα Δεσμά Η Δύναμη της Συμπερίληψης Ξεκινά Από Εμάς

Ενότητα 3: Αναγνώριση και διάκριση της Έμφυλης βίας από άλλες μορφές βίας στον Εργασιακό χώρο: Διαφορά της Έμφυλης Βίας από άλλες μορφές

### Έμφυλη Βία – Κύριοι Παράγοντες Κινδύνου:

- ο Ανισότητες στην κατανομή εξουσίας.
- ο Ανεπαρκείς μηχανισμοί αναφοράς και αντιμετώπισης παραπόνων.
- ο Κουλτούρα σιωπής.
- ο Έλλειψη υποστήριξης από τη διοίκηση.

Μελέτες δείχνουν ότι οργανισμοί με υψηλή ιεραρχική απόσταση παρουσιάζουν αυξημένα περιστατικά βίας και παρενόχλησης.

«Με τη χρηματοδότηση της Ευρωπαϊκής Ένωσης. Οι απόψεις και οι γνώμες που διατυπώνονται εκφράζουν αποκλειστικά τις απόψεις των συντακτών και δεν αντιπροσωπεύουν κατ' ανάγκη τις απόψεις της Ευρωπαϊκής Ένωσης, της Ευρωπαϊκής Επιτροπής, του Ιδρύματος Μποδοσάκη ή του Κέντρου Στήριξης ΜΚΟ. Η Ευρωπαϊκή Ένωση, η Ευρωπαϊκή Επιτροπή, το Ίδρυμα Μποδοσάκη και το Κέντρο Στήριξης ΜΚΟ δεν μπορούν να θεωρηθούν υπεύθυνοι για τις εκφραζόμενες απόψεις.»

«Το έργο Σπάμε τα Δεσμά της Έμφυλης Βίας στην Εργασία υλοποιείται στο πλαίσιο του προγράμματος PREVENT, με φορέα υλοποίησης την ΑμΚΕ ΙΑΣΙΣ και εταίρο την Ελληνική Εταιρεία Νόσου Alzheimer και Συγγενών Διαταραχών Χαλκίδας. Το έργο "Preventing gender-based violence and violence against children" (PREVENT) έχει ως στόχο την πρόληψη και καταπολέμηση της έμφυλης βίας και της βίας κατά των παιδιών, μέσω της στήριξης οργανώσεων της Κοινωνίας των Πολιτών (ΟΚΟΙΠ) στην Ελλάδα και την Κύπρο που δραστηριοποιούνται σε αυτούς τους τομείς, καθώς και της ενίσχυσης των γνώσεων, των ικανοτήτων και της βιωσιμότητάς τους. Το PREVENT συγχρηματοδοτείται από την Ευρωπαϊκή Ένωση μέσω του προγράμματος Citizens, Equality, Rights and Values (CERV), το Ίδρυμα Μποδοσάκη και το Κέντρο Στήριξης ΜΚΟ με συνολικό ποσό επιχορήγησης €2,3 εκ. Συντονιστής του PREVENT είναι το Ίδρυμα Μποδοσάκη (Ελλάδα), σε σύμπραξη με το Κέντρο Στήριξης ΜΚΟ (Κύπρος).»



## Ενώνουμε Δυνάμεις-Σπάμε τα Δεσμά Η Δύναμη της Συμπερίληψης Ξεκινά Από Εμάς

Ενότητα 3: Αναγνώριση και διάκριση της Έμφυλης βίας από άλλες μορφές βίας στον Εργασιακό χώρο: Διαφορά της Έμφυλης Βίας από άλλες μορφές

Έμφυλη Βία – Προειδοποιητικές ενδείξεις βίας

- Συνεχείς παρατηρήσεις απαξίωσης (π.χ. διακοπές ομιλιών των άλλων, υποτιμητικά σχόλια).
- Αλλαγές στη συμπεριφορά των εργαζομένων (αύξηση εχθρότητας, απομόνωση).
- Επαναλαμβανόμενη χρήση απειλητικής ή επιθετικής γλώσσας.

Έρευνες επισημαίνουν ότι ήδη οι μικρές "μικροεπιθέσεις" μπορούν να οδηγήσουν σε σημαντική ψυχολογική καταπόνηση και αίσθηση αποκλεισμού.



## Ενώνουμε Δυνάμεις-Σπάμε τα Δεσμά Η Δύναμη της Συμπερίληψης Ξεκινά Από Εμάς

Ενότητα 3: Αναγνώριση και διάκριση της Έμφυλης βίας από άλλες μορφές βίας στον Εργασιακό χώρο: Διαφορά της Έμφυλης Βίας από άλλες μορφές-Συζήτηση

- Ποιες μικρές αλλά συνεχιζόμενες συμπεριφορές (π.χ. διακοπές ομιλιών, υποτιμητικά σχόλια) θεωρείτε ως τα πρώτα σημάδια που προειδοποιούν για πιθανή κλιμάκωση της βίας στον χώρο εργασίας;
- Πώς αντανακλούν οι αλλαγές στη συμπεριφορά των εργαζομένων σε πιθανά προειδοποιητικά σημάδια (αύξηση εχθρότητας, απομόνωση);

«Με τη χρηματοδότηση της Ευρωπαϊκής Ένωσης. Οι απόψεις και οι γνώμες που διατυπώνονται εκφράζουν αποκλειστικά τις απόψεις των συντακτών και δεν αντιπροσωπεύουν κατ' ανάγκη τις απόψεις της Ευρωπαϊκής Ένωσης, της Ευρωπαϊκής Επιτροπής, του Ιδρύματος Μποδοσάκη ή του Κέντρου Στήριξης ΜΚΟ. Η Ευρωπαϊκή Ένωση, η Ευρωπαϊκή Επιτροπή, το Ίδρυμα Μποδοσάκη και το Κέντρο Στήριξης ΜΚΟ δεν μπορούν να θεωρηθούν υπεύθυνοι για τις εκφραζόμενες απόψεις.»

«Το έργο Σπάμε τα Δεσμά της Έμφυλης Βίας στην Εργασία υλοποιείται στο πλαίσιο του προγράμματος PREVENT, με φορέα υλοποίησης την ΑμΚΕ ΙΑΣΙΣ και εταίρο την Ελληνική Εταιρεία Νόσου Alzheimer και Συγγενών Διαταραχών Χαλκίδας. Το έργο "Preventing gender-based violence and violence against children" (PREVENT) έχει ως στόχο την πρόληψη και καταπολέμηση της έμφυλης βίας και της βίας κατά των παιδιών, μέσω της στήριξης οργανώσεων της Κοινωνίας των Πολιτών (ΟΚοιΠ) στην Ελλάδα και την Κύπρο που δραστηριοποιούνται σε αυτούς τους τομείς, καθώς και της ενίσχυσης των γνώσεων, των ικανοτήτων και της βιωσιμότητάς τους. Το PREVENT συγχρηματοδοτείται από την Ευρωπαϊκή Ένωση μέσω του προγράμματος Citizens, Equality, Rights and Values (CERV), το Ίδρυμα Μποδοσάκη και το Κέντρο Στήριξης ΜΚΟ με συνολικό ποσό επιχορήγησης €2,3 εκ. Συντονιστής του PREVENT είναι το Ίδρυμα Μποδοσάκη (Ελλάδα), σε σύμπραξη με το Κέντρο Στήριξης ΜΚΟ (Κύπρος).»



## Ενώνουμε Δυνάμεις-Σπάμε τα Δεσμά Η Δύναμη της Συμπερίληψης Ξεκινά Από Εμάς

### Ενότητα 3: Αναγνώριση και διάκριση της Έμφυλης βίας-Νομοθετικό Πλαίσιο

- Ένα από τα πλέον πρόσφατα και συγκεκριμένα εργαλεία που έχουν θεσπιστεί για την πρόληψη και αντιμετώπιση της έμφυλης βίας είναι ο Ν.4808/2021.
- Αναγνωρίζει τη σπουδαιότητα μιας εργασιακής νοοτροπίας σεβασμού και αξιοπρέπειας.
- Ορίζει τη βία και παρενόχληση καθώς και την έμφυλη βία στο εργασιακό περιβάλλον και τονίζει τις δυσανάλογες επιπτώσεις σε γυναίκες και κορίτσια.
- Καθορίζει τις απαιτούμενες διαδικασίες, τα μέσα αναφοράς και τα προληπτικά μέτρα που πρέπει να υιοθετούν οι εργοδότες.
- Προβλέπει ότι, σε περίπτωση σύγκρουσης, οι εργαζόμενοι πρέπει να έχουν πρόσβαση σε διαδικασίες και αποτελεσματικούς μηχανισμούς υποστήριξης, ενώ οι παραβάτες υπόκεινται σε ποινικές και διοικητικές κυρώσεις.



"Το πρώτο βήμα προς την αλλαγή είναι η επίγνωση. Το δεύτερο βήμα είναι η αποδοχή."

Nathaniel Branden

«Με τη χρηματοδότηση της Ευρωπαϊκής Ένωσης. Οι απόψεις και οι γνώμες που διατυπώνονται εκφράζουν αποκλειστικά τις απόψεις των συντακτών και δεν αντιπροσωπεύουν κατ' ανάγκη τις απόψεις της Ευρωπαϊκής Ένωσης, της Ευρωπαϊκής Επιτροπής, του Ιδρύματος Μποδοσάκη ή του Κέντρου Στήριξης ΜΚΟ. Η Ευρωπαϊκή Ένωση, η Ευρωπαϊκή Επιτροπή, το Ίδρυμα Μποδοσάκη και το Κέντρο Στήριξης ΜΚΟ δεν μπορούν να θεωρηθούν υπεύθυνοι για τις εκφραζόμενες απόψεις.»

«Το έργο Σπάμε τα Δεσμά της Έμφυλης Βίας στην Εργασία υλοποιείται στο πλαίσιο του προγράμματος PREVENT, με φορέα υλοποίησης την ΑμΚΕ ΙΑΣΙΣ και εταίρο την Ελληνική Εταιρεία Νόσου Alzheimer και Συγγενών Διαταραχών Χαλκίδας. Το έργο "Preventing gender-based violence and violence against children" (PREVENT) έχει ως στόχο την πρόληψη και καταπολέμηση της έμφυλης βίας και της βίας κατά των παιδιών, μέσω της στήριξης οργανώσεων της Κοινωνίας των Πολιτών (ΟΚοΠ) στην Ελλάδα και την Κύπρο που δραστηριοποιούνται σε αυτούς τους τομείς, καθώς και της ενίσχυσης των γνώσεων, των ικανοτήτων και της βιωσιμότητάς τους. Το PREVENT συγχρηματοδοτείται από την Ευρωπαϊκή Ένωση μέσω του προγράμματος Citizens, Equality, Rights and Values (CERV), το Ίδρυμα Μποδοσάκη και το Κέντρο Στήριξης ΜΚΟ με συνολικό ποσό επιχορήγησης €2,3 εκ. Συντονιστής του PREVENT είναι το Ίδρυμα Μποδοσάκη (Ελλάδα), σε σύμπραξη με το Κέντρο Στήριξης ΜΚΟ (Κύπρος).»



## Ενώνουμε Δυνάμεις-Σπάμε τα Δεσμά Η Δύναμη της Συμπερίληψης Ξεκινά Από Εμάς

### Ενότητα 4: Δεξιότητες Επικοινωνίας

#### Δεξιότητες Αποτελεσματικής Επικοινωνίας (1):



## Ενώνουμε Δυνάμεις-Σπάμε τα Δεσμά Η Δύναμη της Συμπερίληψης Ξεκινά Από Εμάς

### Ενότητα 4: Δεξιότητες Επικοινωνίας

#### Δεξιότητες Αποτελεσματικής Επικοινωνίας (2):

Γενικά, η αποτελεσματική επικοινωνία χαρακτηρίζεται από:

- αμοιβαία αποδοχή,
- ενεργητική ανταπόκριση,
- εστίαση στο θέμα και
- ανατροφοδότηση/ ενθάρρυνση.



«Με τη χρηματοδότηση της Ευρωπαϊκής Ένωσης. Οι απόψεις και οι γνώμες που διατυπώνονται εκφράζουν αποκλειστικά τις απόψεις των συντακτών και δεν αντιπροσωπεύουν κατ' ανάγκη τις απόψεις της Ευρωπαϊκής Ένωσης, της Ευρωπαϊκής Επιτροπής, του Ιδρύματος Μποδοσάκη ή του Κέντρου Στήριξης ΜΚΟ. Η Ευρωπαϊκή Ένωση, η Ευρωπαϊκή Επιτροπή, το Ίδρυμα Μποδοσάκη και το Κέντρο Στήριξης ΜΚΟ δεν μπορούν να θεωρηθούν υπεύθυνοι για τις εκφραζόμενες απόψεις.»

«Το έργο Σπάμε τα Δεσμά της Έμφυλης Βίας στην Εργασία υλοποιείται στο πλαίσιο του προγράμματος PREVENT, με φορέα υλοποίησης την ΑμΚΕ ΙΑΣΙΣ και εταίρο την Ελληνική Εταιρεία Νόσου Alzheimer και Συγγενών Διαταραχών Χαλκίδας. Το έργο "Preventing gender-based violence and violence against children" (PREVENT) έχει ως στόχο την πρόληψη και καταπολέμηση της έμφυλης βίας και της βίας κατά των παιδιών, μέσω της στήριξης οργανώσεων της Κοινωνίας των Πολιτών (ΟΚοιΠ) στην Ελλάδα και την Κύπρο που δραστηριοποιούνται σε αυτούς τους τομείς, καθώς και της ενίσχυσης των γνώσεων, των ικανοτήτων και της βιωσιμότητάς τους. Το PREVENT συγχρηματοδοτείται από την Ευρωπαϊκή Ένωση μέσω του προγράμματος Citizens, Equality, Rights and Values (CERV), το Ίδρυμα Μποδοσάκη και το Κέντρο Στήριξης ΜΚΟ με συνολικό ποσό επιχορήγησης €2,3 εκ. Συντονιστής του PREVENT είναι το Ίδρυμα Μποδοσάκη (Ελλάδα), σε σύμπραξη με το Κέντρο Στήριξης ΜΚΟ (Κύπρος).»



## Ενώνουμε Δυνάμεις-Σπάμε τα Δεσμά Η Δύναμη της Συμπερίληψης Ξεκινά Από Εμάς

### Ενότητα 4: Δεξιότητες Επικοινωνίας

Πιο ειδικά, οι Δεξιότητες Αποτελεσματικής Επικοινωνίας περιλαμβάνουν:

- Ενεργητική Ακρόαση/ Καλή κατανόηση: Απαντάμε, αφού πρώτα έχουμε συνοψίσει τα λεγόμενα της άλλης πλευράς.
- Κατανόηση του συναισθήματος και της ανάγκης που εκφράζεται.
- Διερεύνηση εναλλακτικών και επεξεργασία κοινών λύσεων.
- Τακτ και εμπιστοσύνη.



## Ενώνουμε Δυνάμεις-Σπάμε τα Δεσμά Η Δύναμη της Συμπερίληψης Ξεκινά Από Εμάς

### Ενότητα 4: Δεξιότητες Επικοινωνίας

Αποτελεσματική επικοινωνία και Παράγοντες που επηρεάζουν μια συζήτηση:

- Προσωπικότητες και αξίες.
- Προηγούμενες αλληλεπιδράσεις, υποθέσεις για την άλλη πλευρά, προηγούμενες εμπειρίες και προσδοκίες κάθε πλευράς.
- Άνεση στο χώρο
- Διαθέσιμος χρόνος
- Στρατηγικές επίλυσης προβλημάτων που χρησιμοποιούν τα άτομα.
- Πιέσεις όπως καθημερινό άγχος, κούραση, προβλήματα.

«Με τη χρηματοδότηση της Ευρωπαϊκής Ένωσης. Οι απόψεις και οι γνώμες που διατυπώνονται εκφράζουν αποκλειστικά τις απόψεις των συντακτών και δεν αντιπροσωπεύουν κατ' ανάγκη τις απόψεις της Ευρωπαϊκής Ένωσης, της Ευρωπαϊκής Επιτροπής, του Ιδρύματος Μποδοσάκη ή του Κέντρου Στήριξης ΜΚΟ. Η Ευρωπαϊκή Ένωση, η Ευρωπαϊκή Επιτροπή, το Ίδρυμα Μποδοσάκη και το Κέντρο Στήριξης ΜΚΟ δεν μπορούν να θεωρηθούν υπεύθυνοι για τις εκφραζόμενες απόψεις.»

«Το έργο Σπάμε τα Δεσμά της Έμφυλης Βίας στην Εργασία υλοποιείται στο πλαίσιο του προγράμματος PREVENT, με φορέα υλοποίησης την ΑμΚΕ ΙΑΣΙΣ και εταίρο την Ελληνική Εταιρεία Νόσου Alzheimer και Συγγενών Διαταραχών Χαλκίδας. Το έργο "Preventing gender-based violence and violence against children" (PREVENT) έχει ως στόχο την πρόληψη και καταπολέμηση της έμφυλης βίας και της βίας κατά των παιδιών, μέσω της στήριξης οργανώσεων της Κοινωνίας των Πολιτών (ΟΚοιΠ) στην Ελλάδα και την Κύπρο που δραστηριοποιούνται σε αυτούς τους τομείς, καθώς και της ενίσχυσης των γνώσεων, των ικανοτήτων και της βιωσιμότητάς τους. Το PREVENT συγχρηματοδοτείται από την Ευρωπαϊκή Ένωση μέσω του προγράμματος Citizens, Equality, Rights and Values (CERV), το Ίδρυμα Μποδοσάκη και το Κέντρο Στήριξης ΜΚΟ με συνολικό ποσό επιχορήγησης €2,3 εκ. Συντονιστής του PREVENT είναι το Ίδρυμα Μποδοσάκη (Ελλάδα), σε σύμπραξη με το Κέντρο Στήριξης ΜΚΟ (Κύπρος).»



## Ενώνουμε Δυνάμεις-Σπάμε τα Δεσμά Η Δύναμη της Συμπερίληψης Ξεκινά Από Εμάς

### Ενότητα 4: Δεξιότητες Επικοινωνίας-Role Play

- Η δραστηριότητα έχει ως στόχο την ευαισθητοποίηση και την εκπαίδευσή μας σχετικά με τις έμφυλες προκαταλήψεις και τις προκλήσεις επικοινωνίας στον χώρο εργασίας.
- Θα έχουμε την ευκαιρία να αντιμετωπίσουμε μέσα από μια δραματοποιημένη αναπαράσταση διαλόγων, τις διαδικασίες με τις οποίες, φαινομενικά μικρές παρεμβάσεις και σχόλια, μπορούν να δημιουργήσουν βαθύτερα προβλήματα στη συνεργασία και την ισότητα.
- Θα μας δοθούν τα εργαλεία να ακούσουμε ενεργά ο ένας τον άλλο και να αναζητήσουμε λύσεις για περιβάλλοντα εργασίας που βασίζονται στον σεβασμό, την ισότητα και την αλληλοκατανόηση.
- **Ενθαρρύνεται ο αναστοχασμός για τα συναισθήματα που εγείρονται.**



## Ενώνουμε Δυνάμεις-Σπάμε τα Δεσμά Η Δύναμη της Συμπερίληψης Ξεκινά Από Εμάς

### Ενότητα 4: Δεξιότητες Επικοινωνίας

#### Αποτελεσματική επικοινωνία-Συζήτηση:

- Πώς πιστεύετε ότι η ενεργητική ακρόαση συμβάλλει στη δημιουργία ενός αξιόπιστου και υποστηρικτικού εργασιακού περιβάλλοντος, το οποίο ενθαρρύνει την έγκαιρη αναφορά και την πρόληψη περιστατικών βίας; (Σκεφτείτε πώς η προσεκτική ακρόαση και η ειλικρινής ανταπόκριση μπορούν να βοηθήσουν στην αναγνώριση ενδείξεων των προβλημάτων πριν αυτά κλιμακωθούν)
- Ποιοι παράγοντες θεωρείτε ότι ενισχύουν ή εμποδίζουν την αποτελεσματική λειτουργία των συστημάτων αναφοράς και με ποιον τρόπο μπορούν οι δεξιότητες επικοινωνίας να βελτιώσουν αυτές τις διαδικασίες; (Σκεφτείτε πώς η σαφής και στοχευμένη επικοινωνία μπορεί να κάνει τις διαδικασίες αναφοράς πιο διαφανείς και προσβάσιμες, ενισχύοντας την πρόληψη έμφυλης βίας.)



«Με τη χρηματοδότηση της Ευρωπαϊκής Ένωσης. Οι απόψεις και οι γνώμες που διατυπώνονται εκφράζουν αποκλειστικά τις απόψεις των συντακτών και δεν αντιπροσωπεύουν κατ' ανάγκη τις απόψεις της Ευρωπαϊκής Ένωσης, της Ευρωπαϊκής Επιτροπής, του Ιδρύματος Μποδοσάκη ή του Κέντρου Στήριξης ΜΚΟ. Η Ευρωπαϊκή Ένωση, η Ευρωπαϊκή Επιτροπή, το Ίδρυμα Μποδοσάκη και το Κέντρο Στήριξης ΜΚΟ δεν μπορούν να θεωρηθούν υπεύθυνοι για τις εκφραζόμενες απόψεις.»

«Το έργο Σπάμε τα Δεσμά της Έμφυλης Βίας στην Εργασία υλοποιείται στο πλαίσιο του προγράμματος PREVENT, με φορέα υλοποίησης την ΑμΚΕ ΙΑΣΙΣ και εταίρο την Ελληνική Εταιρεία Νόσου Alzheimer και Συγγενών Διαταραχών Χαλκίδας. Το έργο "Preventing gender-based violence and violence against children" (PREVENT) έχει ως στόχο την πρόληψη και καταπολέμηση της έμφυλης βίας και της βίας κατά των παιδιών, μέσω της στήριξης οργανώσεων της Κοινωνίας των Πολιτών (ΟΚοιΠ) στην Ελλάδα και την Κύπρο που δραστηριοποιούνται σε αυτούς τους τομείς, καθώς και της ενίσχυσης των γνώσεων, των ικανοτήτων και της βιωσιμότητάς τους. Το PREVENT συγχρηματοδοτείται από την Ευρωπαϊκή Ένωση μέσω του προγράμματος Citizens, Equality, Rights and Values (CERV), το Ίδρυμα Μποδοσάκη και το Κέντρο Στήριξης ΜΚΟ με συνολικό ποσό επιχορήγησης €2,3 εκ. Συντονιστής του PREVENT είναι το Ίδρυμα Μποδοσάκη (Ελλάδα), σε σύμπραξη με το Κέντρο Στήριξης ΜΚΟ (Κύπρος).»

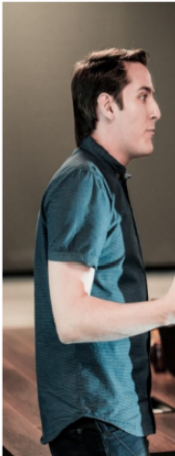


## Ενώνουμε Δυνάμεις-Σπάμε τα Δεσμά Η Δύναμη της Συμπερίληψης Ξεκινά Από Εμάς

Ενότητα 5: Δημιουργία Εργασιακών Περιβαλλόντων Σεβασμού και Συμπερίληψης

Εφαρμογή Συστήματος Αναφοράς:

Η δημιουργία ενός αξιόπιστου μηχανισμού αναφοράς, ο οποίος να λειτουργεί με διαφάνεια και εμπιστοσύνη, έχει αποδειχθεί ως κρίσιμος παράγοντας για την έγκαιρη ανίχνευση περιστατικών βίας. Έρευνες στο χώρο της υγείας και της εκπαίδευσης δείχνουν ότι ο ηλεκτρονικός και ανώνυμος τρόπος αναφοράς συμβάλλει στη μείωση των περιστατικών και στην ενίσχυση της ασφάλειας των εργαζομένων.



## Ενώνουμε Δυνάμεις-Σπάμε τα Δεσμά Η Δύναμη της Συμπερίληψης Ξεκινά Από Εμάς

Ενότητα 5: Δημιουργία Εργασιακών Περιβαλλόντων Σεβασμού και Συμπερίληψης

Εκπαίδευση και Ευαισθητοποίηση:

Η εφαρμογή εκπαιδευτικών προγραμμάτων που στοχεύουν στην ενίσχυση της ενσυναίσθησης, της διαχείρισης συγκρούσεων και της ευαισθητοποίησης στα θέματα εξουσίας και έμφυλης διάκρισης έχει αποδειχθεί αποτελεσματική. Μελέτες δείχνουν πως τέτοια προγράμματα βελτιώνουν την αυτοεκτίμηση των θυμάτων και αυξάνουν τις πιθανότητες επίλυσης των συγκρούσεων.

«Με τη χρηματοδότηση της Ευρωπαϊκής Ένωσης. Οι απόψεις και οι γνώμες που διατυπώνονται εκφράζουν αποκλειστικά τις απόψεις των συντακτών και δεν αντιπροσωπεύουν κατ' ανάγκη τις απόψεις της Ευρωπαϊκής Ένωσης, της Ευρωπαϊκής Επιτροπής, του Ιδρύματος Μποδοσάκη ή του Κέντρου Στήριξης ΜΚΟ. Η Ευρωπαϊκή Ένωση, η Ευρωπαϊκή Επιτροπή, το Ίδρυμα Μποδοσάκη και το Κέντρο Στήριξης ΜΚΟ δεν μπορούν να θεωρηθούν υπεύθυνοι για τις εκφραζόμενες απόψεις.»

«Το έργο Σπάμε τα Δεσμά της Έμφυλης Βίας στην Εργασία υλοποιείται στο πλαίσιο του προγράμματος PREVENT, με φορέα υλοποίησης την ΑμΚΕ ΙΑΣΙΣ και εταίρο την Ελληνική Εταιρεία Νόσου Alzheimer και Συγγενών Διαταραχών Χαλκίδας. Το έργο "Preventing gender-based violence and violence against children" (PREVENT) έχει ως στόχο την πρόληψη και καταπολέμηση της έμφυλης βίας και της βίας κατά των παιδιών, μέσω της στήριξης οργανώσεων της Κοινωνίας των Πολιτών (ΟΚΟΠ) στην Ελλάδα και την Κύπρο που δραστηριοποιούνται σε αυτούς τους τομείς, καθώς και της ενίσχυσης των γνώσεων, των ικανοτήτων και της βιωσιμότητάς τους. Το PREVENT συγχρηματοδοτείται από την Ευρωπαϊκή Ένωση μέσω του προγράμματος Citizens, Equality, Rights and Values (CERV), το Ίδρυμα Μποδοσάκη και το Κέντρο Στήριξης ΜΚΟ με συνολικό ποσό επιχορήγησης €2,3 εκ. Συντονιστής του PREVENT είναι το Ίδρυμα Μποδοσάκη (Ελλάδα), σε σύμπραξη με το Κέντρο Στήριξης ΜΚΟ (Κύπρος).»

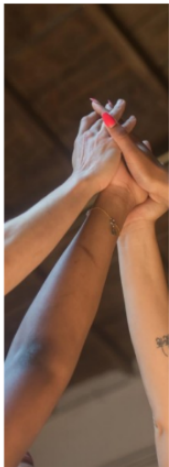


## Ενώνουμε Δυνάμεις-Σπάμε τα Δεσμά Η Δύναμη της Συμπερίληψης Ξεκινά Από Εμάς

Ενότητα 5: Δημιουργία Εργασιακών Περιβαλλόντων Σεβασμού και Συμπερίληψης

Αξιολόγηση Εργασιακού Περιβάλλοντος:

Η συστηματική αξιολόγηση του οργανωσιακού περιβάλλοντος μέσω μετρήσεων του συναισθηματικού κλίματος, της ικανοποίησης από την επικοινωνία και της εμπιστοσύνης στους μηχανισμούς αναφοράς επιτρέπει την ταυτοποίηση κριτικών σημείων δράσης και την εφαρμογή στοχευμένων παρεμβάσεων.



## Ενώνουμε Δυνάμεις-Σπάμε τα Δεσμά Η Δύναμη της Συμπερίληψης Ξεκινά Από Εμάς

Ενότητα 5: Δημιουργία Εργασιακών Περιβαλλόντων Σεβασμού και Συμπερίληψης

Καλές Πρακτικές Ενδυνάμωσης των Γυναίκων (1)

Ενδυνάμωση Γυναίκων Μέσω Προγραμμάτων Mentoring και Επαγγελματικής Ανάπτυξης

Γυναίκες ηγέτες ή έμπειρες επαγγελματίες αναλαμβάνουν το ρόλο του μέντορα για τις νέες υπαλλήλους και νέες επιχειρηματίες. Περιλαμβάνει διοργάνωση συνεδριών που επικεντρώνονται στην ανάπτυξη δεξιοτήτων, στην εμπάθωση της ηγεσίας, στην κατανόηση των προκλήσεων του εργασιακού χώρου και στη διαχείριση προσωπικών και επαγγελματικών προκλήσεων. Ενθαρρύνεται η δημιουργία ανεπίσημων δικτύων μέσα στην επιχείρηση ή σε τοπικό επίπεδο για ανταλλαγή εμπειριών, ιδεών και υποστήριξης.

«Με τη χρηματοδότηση της Ευρωπαϊκής Ένωσης. Οι απόψεις και οι γνώμες που διατυπώνονται εκφράζουν αποκλειστικά τις απόψεις των συντακτών και δεν αντιπροσωπεύουν κατ' ανάγκη τις απόψεις της Ευρωπαϊκής Ένωσης, της Ευρωπαϊκής Επιτροπής, του Ιδρύματος Μποδοσάκη ή του Κέντρου Στήριξης ΜΚΟ. Η Ευρωπαϊκή Ένωση, η Ευρωπαϊκή Επιτροπή, το Ίδρυμα Μποδοσάκη και το Κέντρο Στήριξης ΜΚΟ δεν μπορούν να θεωρηθούν υπεύθυνοι για τις εκφραζόμενες απόψεις.»

«Το έργο Σπάμε τα Δεσμά της Έμφυλης Βίας στην Εργασία υλοποιείται στο πλαίσιο του προγράμματος PREVENT, με φορέα υλοποίησης την ΑμΚΕ ΙΑΣΙΣ και εταίρο την Ελληνική Εταιρεία Νόσου Alzheimer και Συγγενών Διαταραχών Χαλκίδας. Το έργο "Preventing gender-based violence and violence against children" (PREVENT) έχει ως στόχο την πρόληψη και καταπολέμηση της έμφυλης βίας και της βίας κατά των παιδιών, μέσω της στήριξης οργανώσεων της Κοινωνίας των Πολιτών (ΟΚοιΠ) στην Ελλάδα και την Κύπρο που δραστηριοποιούνται σε αυτούς τους τομείς, καθώς και της ενίσχυσης των γνώσεων, των ικανοτήτων και της βιωσιμότητάς τους. Το PREVENT συγχρηματοδοτείται από την Ευρωπαϊκή Ένωση μέσω του προγράμματος Citizens, Equality, Rights and Values (CERV), το Ίδρυμα Μποδοσάκη και το Κέντρο Στήριξης ΜΚΟ με συνολικό ποσό επιχορήγησης €2,3 εκ. Συντονιστής του PREVENT είναι το Ίδρυμα Μποδοσάκη (Ελλάδα), σε σύμπραξη με το Κέντρο Στήριξης ΜΚΟ (Κύπρος).»



## Ενώνουμε Δυνάμεις-Σπάμε τα Δεσμά Η Δύναμη της Συμπερίληψης Ξεκινά Από Εμάς



Ενότητα 5: Δημιουργία Εργασιακών Περιβαλλόντων Σεβασμού και Συμπερίληψης  
Καλές Πρακτικές Ενδυνάμωσης των Γυναικών (2)

Μηδενική ανοχή-Δημιουργία Τηλεφωνικής Γραμμής

Μία μικρή επιχείρηση που εισήγαγε μία «γραμμή βοήθειας» (hotline) και ένα πρόγραμμα ενδοεταιρικής επιτροπής για την επίλυση διαφορών, κατόρθωσε να μειώσει σημαντικά τα περιστατικά έμφυλης βίας και να ενισχύσει την εμπιστοσύνη του προσωπικού.

Τα αποτελέσματα ήταν ορατά σε μικρή χρονική περίοδο καθώς η διαφάνεια και ο σεβασμός έγιναν ακρογωνιαίοι λίθοι της εταιρικής κουλτούρας.



## Ενώνουμε Δυνάμεις-Σπάμε τα Δεσμά Η Δύναμη της Συμπερίληψης Ξεκινά Από Εμάς



Ενότητα 5: Δημιουργία Εργασιακών Περιβαλλόντων Σεβασμού και Συμπερίληψης  
Καλές Πρακτικές Ενδυνάμωσης των Γυναικών

- Ευέλικτο εργασιακό περιβάλλον: Υιοθέτηση πολιτικών που προωθούν την ισορροπία μεταξύ επαγγελματικής και προσωπικής ζωής (π.χ. ευέλικτα ωράρια, δυνατότητες τηλεργασίας).
- Διαδικασίες πρόσληψης και προαγωγής: Εφαρμογή αντικειμενικών και διαφανών κριτηρίων για την πρόσληψη και την προαγωγή, ώστε να διασφαλιστεί ότι οι αποφάσεις βασίζονται στις ικανότητες και όχι σε προκαταλήψεις ή στερεότυπα.
- Συνεχής εκπαίδευση και ενημέρωση: Οργάνωση δράσεων που ενισχύουν την ευαισθητοποίηση για τα οφέλη της διαφορετικότητας, όπως εβδομαδιαίες ενημερωτικές συναντήσεις, θεματικές ημερίδες και συζητήσεις που ενθαρρύνουν όλες τις φωνές να ακουστούν.

«Με τη χρηματοδότηση της Ευρωπαϊκής Ένωσης. Οι απόψεις και οι γνώμες που διατυπώνονται εκφράζουν αποκλειστικά τις απόψεις των συντακτών και δεν αντιπροσωπεύουν κατ' ανάγκη τις απόψεις της Ευρωπαϊκής Ένωσης, της Ευρωπαϊκής Επιτροπής, του Ιδρύματος Μποδοσάκη ή του Κέντρου Στήριξης ΜΚΟ. Η Ευρωπαϊκή Ένωση, η Ευρωπαϊκή Επιτροπή, το Ίδρυμα Μποδοσάκη και το Κέντρο Στήριξης ΜΚΟ δεν μπορούν να θεωρηθούν υπεύθυνοι για τις εκφραζόμενες απόψεις.»

«Το έργο Σπάμε τα Δεσμά της Έμφυλης Βίας στην Εργασία υλοποιείται στο πλαίσιο του προγράμματος PREVENT, με φορέα υλοποίησης την ΑμΚΕ ΙΑΣΙΣ και εταίρο την Ελληνική Εταιρεία Νόσου Alzheimer και Συγγενών Διαταραχών Χαλκίδας. Το έργο "Preventing gender-based violence and violence against children" (PREVENT) έχει ως στόχο την πρόληψη και καταπολέμηση της έμφυλης βίας και της βίας κατά των παιδιών, μέσω της στήριξης οργανώσεων της Κοινωνίας των Πολιτών (ΟΚοιΠ) στην Ελλάδα και την Κύπρο που δραστηριοποιούνται σε αυτούς τους τομείς, καθώς και της ενίσχυσης των γνώσεων, των ικανοτήτων και της βιωσιμότητάς τους. Το PREVENT συγχρηματοδοτείται από την Ευρωπαϊκή Ένωση μέσω του προγράμματος Citizens, Equality, Rights and Values (CERV), το Ίδρυμα Μποδοσάκη και το Κέντρο Στήριξης ΜΚΟ με συνολικό ποσό επιχορήγησης €2,3 εκ. Συντονιστής του PREVENT είναι το Ίδρυμα Μποδοσάκη (Ελλάδα), σε σύμπραξη με το Κέντρο Στήριξης ΜΚΟ (Κύπρος).»



## Ενώνουμε Δυνάμεις-Σπάμε τα Δεσμά Η Δύναμη της Συμπερίληψης Ξεκινά Από Εμάς

### Ενότητα 6: Συνεχής Παρακολούθηση, Αξιολόγηση και Βελτίωση

Σημασία της Λήψης Ανατροφοδότησης σε Μικρές Επιχειρήσεις: Ο διαρκής και τακτικός κύκλος feedback οδηγεί σε σημαντικές βελτιώσεις στην απόδοση.

- Η άμεση και ανεπίσημη επικοινωνία μπορεί να χρησιμοποιηθεί για συνεχή αξιολόγηση της απόδοσης.
- Απλές, τακτικές συναντήσεις (π.χ. εβδομαδιαία ή μηνιαία συνάντηση) επιτρέπουν στους εργαζομένους και στο διευθυντικό στέλεχος να ανταλλάσσουν σχόλια σχετικά με τις καθημερινές δραστηριότητες και την απόδοση.

Φορέας  
Υλοποίησης  
iasis

Εταίρος  
re:mind

Με τη συγχρηματοδότηση  
της Ευρωπαϊκής Ένωσης

ΙΔΡΥΜΑ  
ΜΠΟΔΟΣΑΚΗ

NGO  
SUPPORT CENTRE



## Ενώνουμε Δυνάμεις-Σπάμε τα Δεσμά Η Δύναμη της Συμπερίληψης Ξεκινά Από Εμάς

### Ενότητα 6: Συνεχής Παρακολούθηση, Αξιολόγηση και Βελτίωση

Αύξηση Εμπιστοσύνης και Συμμετοχής: Η διαφανής και ειλικρινής ανταλλαγή ανατροφοδότησης ενισχύει την εμπιστοσύνη και την αφοσίωση στο προσωπικό.

- Η στενή συνεργασία και η προσωπική αλληλεπίδραση που χαρακτηρίζει τα μικρά επιχειρησιακά περιβάλλοντα επιτρέπουν την ενσωμάτωση μοναδικά ανοιχτής επικοινωνίας.
- Ο ιδιοκτήτης ή ο υπεύθυνος μπορεί να χρησιμοποιήσει απλές ερωτήσεις αναστοχασμού (π.χ. «Τι πιστεύεις ότι μπορούμε να βελτιώσουμε μαζί;» ή «Πόσο αισθάνεσαι ότι σε ακούγεται οι απόψεις σου για την εργασία μας;») ώστε να διαμορφώσει μια ατμόσφαιρα εμπιστοσύνης και ενεργής συμμετοχής.

Φορέας  
Υλοποίησης  
iasis

Εταίρος  
re:mind

Με τη συγχρηματοδότηση  
της Ευρωπαϊκής Ένωσης

ΙΔΡΥΜΑ  
ΜΠΟΔΟΣΑΚΗ

NGO  
SUPPORT CENTRE

«Με τη χρηματοδότηση της Ευρωπαϊκής Ένωσης. Οι απόψεις και οι γνώμες που διατυπώνονται εκφράζουν αποκλειστικά τις απόψεις των συντακτών και δεν αντιπροσωπεύουν κατ' ανάγκη τις απόψεις της Ευρωπαϊκής Ένωσης, της Ευρωπαϊκής Επιτροπής, του Ιδρύματος Μποδοσάκη ή του Κέντρου Στήριξης ΜΚΟ. Η Ευρωπαϊκή Ένωση, η Ευρωπαϊκή Επιτροπή, το Ίδρυμα Μποδοσάκη και το Κέντρο Στήριξης ΜΚΟ δεν μπορούν να θεωρηθούν υπεύθυνοι για τις εκφραζόμενες απόψεις.»

«Το έργο Σπάμε τα Δεσμά της Έμφυλης Βίας στην Εργασία υλοποιείται στο πλαίσιο του προγράμματος PREVENT, με φορέα υλοποίησης την ΑμΚΕ ΙΑΣΙΣ και εταίρο την Ελληνική Εταιρεία Νόσου Alzheimer και Συγγενών Διαταραχών Χαλκίδας. Το έργο "Preventing gender-based violence and violence against children" (PREVENT) έχει ως στόχο την πρόληψη και καταπολέμηση της έμφυλης βίας και της βίας κατά των παιδιών, μέσω της στήριξης οργανώσεων της Κοινωνίας των Πολιτών (ΟΚΟΙΠ) στην Ελλάδα και την Κύπρο που δραστηριοποιούνται σε αυτούς τους τομείς, καθώς και της ενίσχυσης των γνώσεων, των ικανοτήτων και της βιωσιμότητάς τους. Το PREVENT συγχρηματοδοτείται από την Ευρωπαϊκή Ένωση μέσω του προγράμματος Citizens, Equality, Rights and Values (CERV), το Ίδρυμα Μποδοσάκη και το Κέντρο Στήριξης ΜΚΟ με συνολικό ποσό επιχορήγησης €2,3 εκ. Συντονιστής του PREVENT είναι το Ίδρυμα Μποδοσάκη (Ελλάδα), σε σύμπραξη με το Κέντρο Στήριξης ΜΚΟ (Κύπρος).»



## Ενώνουμε Δυνάμεις-Σπάμε τα Δεσμά Η Δύναμη της Συμπερίληψης Ξεκινά Από Εμάς

Ενότητα 6: Συνεχής Παρακολούθηση, Αξιολόγηση και Βελτίωση

**Συνεχής Προσαρμογή και Βελτίωση Πολιτικών:** Οι οργανισμοί που προσαρμόζουν τις πολιτικές τους βάσει πραγματικών εμπειριών των εργαζομένων καταγράφουν γρήγορες και αποτελεσματικές βελτιώσεις, μειώνοντας τα περιστατικά συγκρούσεων.

- Σε μικρότερες ομάδες, οι αλλαγές μπορούν να υλοποιηθούν πιο γρήγορα, δεδομένου ότι οι διαδικασίες είναι πιο ανεπίσημες.



## Ενώνουμε Δυνάμεις-Σπάμε τα Δεσμά Η Δύναμη της Συμπερίληψης Ξεκινά Από Εμάς

Ενότητα 6: Συνεχής Παρακολούθηση, Αξιολόγηση και Βελτίωση

**Ενσωμάτωση Εκπαιδευτικών Προγραμμάτων:** Οι οργανισμοί που εκπαιδεύουν τους υπεύθυνους στη σωστή παροχή και λήψη feedback παρουσιάζουν βελτιωμένη απόδοση και μειωμένη αποχώρηση προσωπικού.

- Σε μικρές επιχειρήσεις είναι εφικτό να οργανωθούν μικρά σεμινάρια ή workshops (είτε με εσωτερικό διακεκριμένο προσωπικό είτε μέσω εξωτερικών ειδικών) που θα επικεντρωθούν στις καλύτερες πρακτικές λήψης feedback.
- Η προσωπική επαφή είναι φυσική για ομάδες με λίγα άτομα, καθιστώντας την άμεση εκπαίδευση και ανταλλαγή εμπειριών εξαιρετικά αποτελεσματικές.

«Με τη χρηματοδότηση της Ευρωπαϊκής Ένωσης. Οι απόψεις και οι γνώμες που διατυπώνονται εκφράζουν αποκλειστικά τις απόψεις των συντακτών και δεν αντιπροσωπεύουν κατ' ανάγκη τις απόψεις της Ευρωπαϊκής Ένωσης, της Ευρωπαϊκής Επιτροπής, του Ιδρύματος Μποδοσάκη ή του Κέντρου Στήριξης ΜΚΟ. Η Ευρωπαϊκή Ένωση, η Ευρωπαϊκή Επιτροπή, το Ίδρυμα Μποδοσάκη και το Κέντρο Στήριξης ΜΚΟ δεν μπορούν να θεωρηθούν υπεύθυνοι για τις εκφραζόμενες απόψεις.»

«Το έργο Σπάμε τα Δεσμά της Έμφυλης Βίας στην Εργασία υλοποιείται στο πλαίσιο του προγράμματος PREVENT, με φορέα υλοποίησης την ΑμΚΕ ΙΑΣΙΣ και εταίρο την Ελληνική Εταιρεία Νόσου Alzheimer και Συγγενών Διαταραχών Χαλκίδας. Το έργο "Preventing gender-based violence and violence against children" (PREVENT) έχει ως στόχο την πρόληψη και καταπολέμηση της έμφυλης βίας και της βίας κατά των παιδιών, μέσω της στήριξης οργανώσεων της Κοινωνίας των Πολιτών (ΟΚΟΠ) στην Ελλάδα και την Κύπρο που δραστηριοποιούνται σε αυτούς τους τομείς, καθώς και της ενίσχυσης των γνώσεων, των ικανοτήτων και της βιωσιμότητάς τους. Το PREVENT συγχρηματοδοτείται από την Ευρωπαϊκή Ένωση μέσω του προγράμματος Citizens, Equality, Rights and Values (CERV), το Ίδρυμα Μποδοσάκη και το Κέντρο Στήριξης ΜΚΟ με συνολικό ποσό επιχορήγησης €2,3 εκ. Συντονιστής του PREVENT είναι το Ίδρυμα Μποδοσάκη (Ελλάδα), σε σύμπραξη με το Κέντρο Στήριξης ΜΚΟ (Κύπρος).»



## Ενώνουμε Δυνάμεις-Σπάμε τα Δεσμά Η Δύναμη της Συμπερίληψης Ξεκινά Από Εμάς

Ενότητα 6: Συνεχής Παρακολούθηση, Αξιολόγηση και Βελτίωση-Οφέλη

- Αύξηση Παραγωγικότητας και Απόδοσης:
- Ενίσχυση της Εμπιστοσύνης και της Συμμετοχής μέσω τακτικής ανατροφοδότησης:
  - Αίσθηση ότι όλα τα μέλη της ομάδας συμβάλλουν στην επιτυχία, δημιουργώντας ένα πνεύμα συνεργασίας και αμοιβαίας υποστήριξης.
- Συνεχής Βελτίωση Πολιτικών και Διαδικασιών:
  - Δημιουργία ασφαλέστερου και πιο παραγωγικού εργασιακού περιβάλλοντος.
- Αυξημένη Εμπλοκή και Κοινή Ευθύνη:
  - Κάθε άτομο αισθάνεται προσωπική ευθύνη και δέσμευση για την επιτυχία και την ευημερία της ομάδας.



Η ολοκλήρωση αυτού  
του προγράμματος  
σηματοδοτεί ένα  
μεγάλο βήμα προς τη  
δημιουργία ασφαλών  
και συμπεριληπτικών  
χώρων εργασίας.

Ευχαριστούμε πολύ!

«Με τη χρηματοδότηση της Ευρωπαϊκής Ένωσης. Οι απόψεις και οι γνώμες που διατυπώνονται εκφράζουν αποκλειστικά τις απόψεις των συντακτών και δεν αντιπροσωπεύουν κατ' ανάγκη τις απόψεις της Ευρωπαϊκής Ένωσης, της Ευρωπαϊκής Επιτροπής, του Ιδρύματος Μποδοσάκη ή του Κέντρου Στήριξης ΜΚΟ. Η Ευρωπαϊκή Ένωση, η Ευρωπαϊκή Επιτροπή, το Ίδρυμα Μποδοσάκη και το Κέντρο Στήριξης ΜΚΟ δεν μπορούν να θεωρηθούν υπεύθυνοι για τις εκφραζόμενες απόψεις.»

«Το έργο Σπάμε τα Δεσμά της Έμφυλης Βίας στην Εργασία υλοποιείται στο πλαίσιο του προγράμματος PREVENT, με φορέα υλοποίησης την ΑμΚΕ ΙΑΣΙΣ και εταίρο την Ελληνική Εταιρεία Νόσου Alzheimer και Συγγενών Διαταραχών Χαλκίδας. Το έργο "Preventing gender-based violence and violence against children" (PREVENT) έχει ως στόχο την πρόληψη και καταπολέμηση της έμφυλης βίας και της βίας κατά των παιδιών, μέσω της στήριξης οργανώσεων της Κοινωνίας των Πολιτών (ΟΚοιΠ) στην Ελλάδα και την Κύπρο που δραστηριοποιούνται σε αυτούς τους τομείς, καθώς και της ενίσχυσης των γνώσεων, των ικανοτήτων και της βιωσιμότητάς τους. Το PREVENT συγχρηματοδοτείται από την Ευρωπαϊκή Ένωση μέσω του προγράμματος Citizens, Equality, Rights and Values (CERV), το Ίδρυμα Μποδοσάκη και το Κέντρο Στήριξης ΜΚΟ με συνολικό ποσό επιχορήγησης €2,3 εκ. Συντονιστής του PREVENT είναι το Ίδρυμα Μποδοσάκη (Ελλάδα), σε σύμπραξη με το Κέντρο Στήριξης ΜΚΟ (Κύπρος).»